

# VERTEILERSYSTEME ODF





### **STANDVERTEILER FIST-GR3**

**Seite 1–3**



### **STANDVERTEILER FACT**

**Seite 1–9**



### **FIST-WR2**

**Seite 1–11**



### **WRK**

**Seite 1–13**



Weitere Produkte und Informationen: [netcomag.ch](http://netcomag.ch)

# ODF / HAUPTVERTEILER FIBER STANDVERTEILER FIST-GR3



## ► FIST-GR3

Der FIST-GR3 bietet einen einfachen Zugang von vorne zu Kabeln, Pigtails und Patchkabeln bei Installation und Unterhalt. Unser Hauptverteiler besticht durch einfachen Transport, Lagerung und Montage dank seinem innovativen Design.

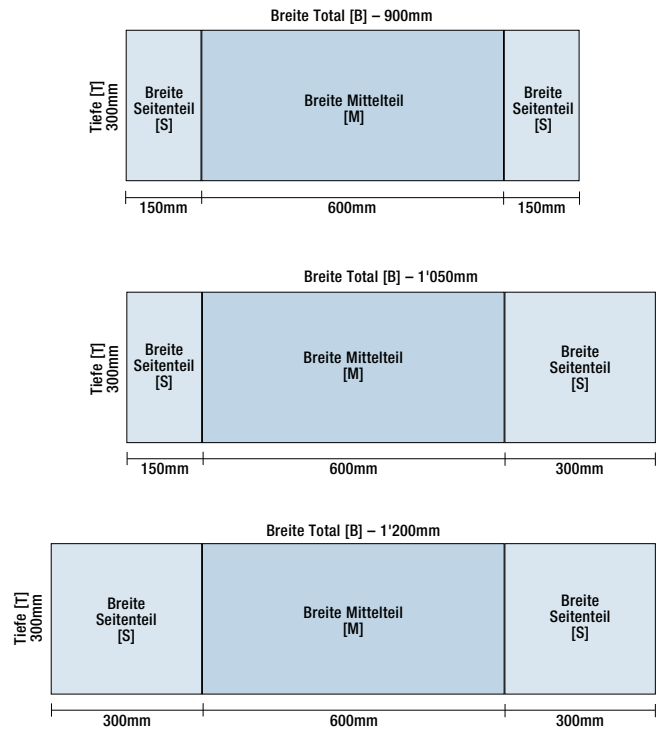
## ► Mehrwert

- Standardlänge der Patchkabel ohne Überlängen
- Trennung von ankommenden und abgehenden Kabeln
- Montage Rücken an Rücken (BTB), seitlich anreihend (STS) oder freistehend

## ► Spezifikationen

FIST-	GR3-1800	GR3-2200	GR3-2600	GR3-Q-1800	GR3-Q-2200
Höhe [H]	1'800mm	2'200mm	2'600mm	1'800mm	2'200mm
Breite Total [B]	900-1'200mm	900 - 1'200mm	1'200mm	600mm	600mm
Breite Mittelteil [M]	ETSI	ETSI	ETSI	15"	15"
Breite Seitenteil [S]	300mm oder 150mm	300mm oder 150mm	300mm	85mm oder 150mm	85mm oder 150mm
Tiefe [T]	300mm	300mm	300mm	300mm	300mm
Baugruppen 1HE FACT	44	56	68	-	-
SFF-Stecker FACT	2'112	2'688	3'264	-	-
Baugruppen 3HE FIST	11	14	17	11	14
SFF-Stecker FIST	1'584	2'016	2'448	1'584	2'016
Spleiss	6'336	8'064	9'792	4'224	5'376

## STANDVERTEILER FIST-GR3



### Hauptverteiler GR3 ETSI, Kundenset (Höhe: 180cm)

Türen, Seitenabdeckung, Boden und Dachkit nicht enthalten.  
Tiefe: 30cm

Bezeichnung	Kapazität	Seitenteil links	Mittelteil	Seitenteil rechts	Gesamtbreite	Artikel-Nummer
FIST-GR3-1800-150/600/150	11 Baugruppenträger 3HE	15cm	60cm	15cm	90cm	CY8657-000
FIST-GR3-1800-150/600/300	11 Baugruppenträger 3HE	15cm	60cm	30cm	105cm	CZ1155-000
FIST-GR3-1800-300/600/300	11 Baugruppenträger 3HE	30cm	60cm	30cm	120cm	CY8661-000

### Hauptverteiler GR3 ETSI, Kundenset (Höhe: 220cm)

Türen, Seitenabdeckung, Boden und Dachkit nicht enthalten.  
Tiefe: 30cm

Bezeichnung	Kapazität	Seitenteil links	Mittelteil	Seitenteil rechts	Gesamtbreite	Artikel-Nummer
FIST-GR3-2200-150/600/150	14 Baugruppenträger 3HE	15cm	60cm	15cm	90cm	CS6171-000
FIST-GR3-2200-150/600/300	14 Baugruppenträger 3HE	30cm	60cm	30cm	105cm	CS6177-000
FIST-GR3-2200-300/600/300	14 Baugruppenträger 3HE	30cm	60cm	30cm	120cm	CS6174-000

### Hauptverteiler GR3 ETSI, Kundenset (Höhe: 260cm)

Inkl. Fronttüren, Dachkit, Seiten- und Rückabdeckung  
Tiefe: 30cm

Bezeichnung	Kapazität	Seitenteil links	Mittelteil	Seitenteil rechts	Gesamtbreite	Artikel-Nummer
FIST-GR3-2600-300/600/300, Gestell	17 Baugruppenträger 3HE	30cm	60cm	30cm	120cm	EG3479-000

## ► Zubehör – FIST-GR3



### Seitentüre zu FIST-GR3

Seitentüre zu Seitenteil 15cm und 30cm

Bezeichnung	Breite	Höhe	Artikel-Nummer
FIST-GR3-D-150-18-2	15cm	180cm	CZ6555-000
FIST-GR3-D-150-22-2	15cm	220cm	CZ9821-000
FIST-GR3-D-300-18-2	30cm	180cm	CZ6559-000
FIST-GR3-D-300-22-2	30cm	220cm	CZ9825-000
FIST-GR3-D-300-26-2	30cm	260cm	EG3971-000



### Zentraltüre zu FIST-GR3

Zentraltüre zu Mittelteil 60cm

Bezeichnung	Breite	Höhe	Artikel-Nummer
FIST-GR3-D-600-18-2	60cm	180cm	CZ6561-000
FIST-GR3-D-600-22-2	60cm	220cm	CZ9827-000
FIST-GR3-D-600-26-2	60cm	260cm	EG3969-000



### FIST-GR3-PANELKIT

Lieferumfang: 2 Panels  
Für 2 Seitenwände oder 1 Rückwand

Bezeichnung	Höhe	Artikel-Nummer
FIST-GR3-1800-PANELKIT-300-01	180cm	CZ5737-000
FIST-GR3-2200-PANELKIT-300-02	220cm	CS9084-000



### FIST-GR3-CAP-150-INT

Zusätzliche Kabeleinführungsplatte  
150mm

Breite	Artikel-Nummer
150mm	CW8226-000



### FIST-GR3-CAP-300-INT

Zusätzliche Kabeleinführungsplatte  
300mm

Breite	Artikel-Nummer
300mm	EG0850-000



### FIST-GR3-BOIC-LPL

L-CAP 300er Kabelabfangplatte  
für Breakoutkabel

Beschreibung	Artikel-Nummer
Abfangplatte	EG5792-000
Grundplatte	D35100-000



### Distanzhalter Sechskant

Für CAP300

Gewinde	Artikel-Nummer
M4	110804-004
M5	110804-005
M6	110804-006



### FIST-GR3-ST5

Rackverbindungsset Seite an Seite

Artikel-Nummer
CC9465-000



### FIST-GR3-Q-RV0-2/4

Rackverbindungsset oben 2  
und 4 Racks

Artikel-Nummer
315987-000

## ► Zubehör – FIST-GR3 (Dach- und Bodenabdeckung)



**FIST-GR3-BOTTOM-150**

2-teilige Side-duct-Bodenabdeckung

Artikel-Nummer

315345-000



**FIST-GR3-BOTTOM-300**

3-teilige Side-duct-Bodenabdeckung

Artikel-Nummer

315346-000



**FIST-GR3-TOP-150-BRUSH**

1 Stk. Dachabdeckung zu FIST-GR3,  
Seitenteil 15cm, mit Bürsteneinsatz

Artikel-Nummer

316746-002



**FIST-GR3-TOP-300-BRUSH**

1 Stk. Dachabdeckung zu FIST-GR3,  
Seitenteil 30cm, mit Bürsteneinsatz

Artikel-Nummer

315955-002

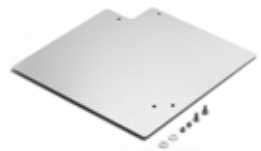


**FIST-GR3-TOP-150**

1 Stk. Dachabdeckung zu FIST-GR3,  
Seitenteil 15cm

Artikel-Nummer

CZ9047-000



**FIST-GR3-TOP-300**

1 Stk. Dachabdeckung zu FIST-GR3,  
Seitenteil 30cm

Artikel-Nummer

CW5887-000



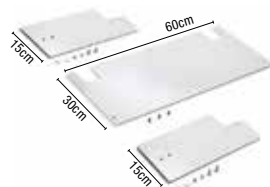
**FIST-GR3-TOP-600**

1 Stk. Dachabdeckung zu FIST-GR3,  
Mittelteil 60cm

Artikel-Nummer

CK8631-000

## ► Zubehör – FIST-GR3 (SET-Dachabdeckungen)

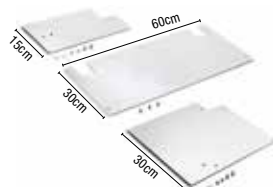


**FIST-GR3-TOP-900-SET**

1x Set Dachabdeckung zu FIST-GR3  
2x Seitenteil 15cm  
1x Mittelteil 60cm

Artikel-Nummer

320377-090

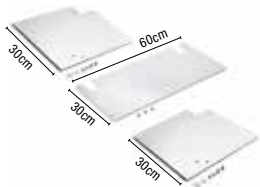


**FIST-GR3-TOP-1050-SET**

1x Set Dachabdeckung zu FIST-GR3  
1x Seitenteil 15cm  
1x Seitenteil 30cm  
1x Mittelteil 60cm

Artikel-Nummer

320377-105



**FIST-GR3-TOP-1200-SET**

1x Set Dachabdeckung zu FIST-GR3  
2x Seitenteil 30cm  
1x Mittelteil 60cm

Artikel-Nummer

320377-120

## ► Zubehör – FIST-GR3



**FIST-GR2-CAA-1-12/16**

Hammerschelle + Zentralelementabfangung

Bezeichnung	Kabeldurchmesser	Artikel-Nummer
FIST-GR2-CAA-1-12/16	12 - 16mm	C77358-000
FIST-GR2-CAA-1-12/16-11	12 - 16mm	A68035-000
FIST-GR2-CAA-1-16/22	16 - 22mm	A69617-000
FIST-GR2-CAA-1-22/28	22 - 28mm	307152-000
FIST-GR2-CAA-1-8/12	8 - 12mm	CK8121-000
FIST-GR2-CAA-2-12/16	12 - 16mm	F55585-000
FIST-GR2-CAA-2-12/16-HS	12 - 16mm	F55685-0HS
FIST-GR2-CAA-2-16/22	16 - 22mm	C29771-000
FIST-GR2-CAA-2-22/28	22 - 28mm	A11330-000
FIST-GR2-CAA-3-12/16	12 - 16mm	D88793-000



**FIST-GR2-UCT**

Zugabfangung 10 Stück mit Zusatz

Artikel-Nummer
185546-000



**FIST-GR2-DRM-10**

Spindeln, Pack à 10 Stück

Artikel-Nummer
276430-000



**FIST-GR3-FACT-LABELKIT**

Fact V1 Beschriftungs Set 7-farbig

Masse	Artikel-Nummer
550 x 200mm	318509-550



**FIST-GR3-DL3**

Schlösser für Mittel- und Seitentüren

Artikel-Nummer
CK5044-000



**FIST-GR-CTB100-CC**

Kabelabschluss für  
2 x Zentralader-Kabel

Artikel-Nummer
171980-000



**FIST-GR3-SOCKEL-35-50**

Inox-Sockel für FIST-ETSI-Schrank  
Höhenverstellbar von 35-50 cm

[H] [B] [T]	Artikel-Nummer
1200 x 350 x 300mm	316026-000



**FIST-GR3-Q-WBR**

Wandbefestigungsring Kunststoff  
schwarz

Artikel-Nummer
316015-000



**FIST-GR3-DAMPFSPERRE**

Kabeleinführungs-Schaumstoffplatte  
blau

Variante	Artikel-Nummer
GR3-150	316640-150
GR3-300	316640-300

## ► FIST-GR3-Q



### Hauptverteiler GR3-Q

Hauptverteiler GR3 15", leer, inkl. Türe, Dach, Kabeleinführungen und 4x Kabelabfängen

Bezeichnung	Kapazität	Seitenteil links	Mittelteil	Seitenteil rechts	[H] [B] [T]	Artikel-Nummer
FIST-GR3-Q-1800-600	11 Baugruppenträger 3HE	8.5cm	15"	15cm	180 x 60 x 30cm	315630-000
FIST-GR3-Q-2200-600	14 Baugruppenträger 3HE	8.5cm	15"	15cm	220 x 60 x 30cm	315615-000

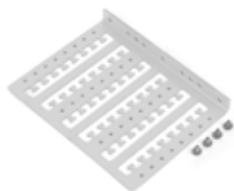
## ► Zubehör – FIST-GR3-Q



### FIST-GR3-Q-BOIC-LPL

L-CAP Kabelabfangplatte kurz

[H] [B] [T]	Artikel-Nummer
180 x 140 x 3mm	315723-000



### FIST-GR3-Q-BOIC-LPL-V02

L-CAP Kabelabfangplatte lang

[H] [B] [T]	Artikel-Nummer
180 x 230 x 3mm	316185-000



### FIST-GR3-Q-KEF-SSP-B

Kabeleinführungs-Schaumstoffplatte blau

Variante	Artikel-Nummer
GR3-Q	316016-000



### FIST-GR3-Q-FH-12

Flex-Rohrhalter seitlich für Schlauch NW17mm

Seite	Artikel-Nummer
links	315930-001
rechts	315930-000



### FIST-GR3-Q-PCBR-1

Patchkabelführung zur GR3-Q

Artikel-Nummer
315938-000



### FIST-GR3-Q-EDL

Erdungslitze zu 15" FIST-Schrank, inkl. Befestigungsmaterial

Artikel-Nummer
316019-000



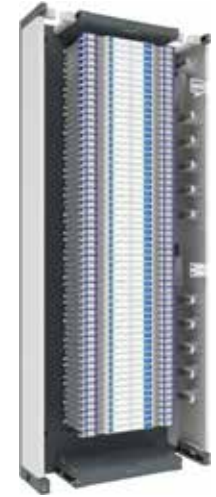
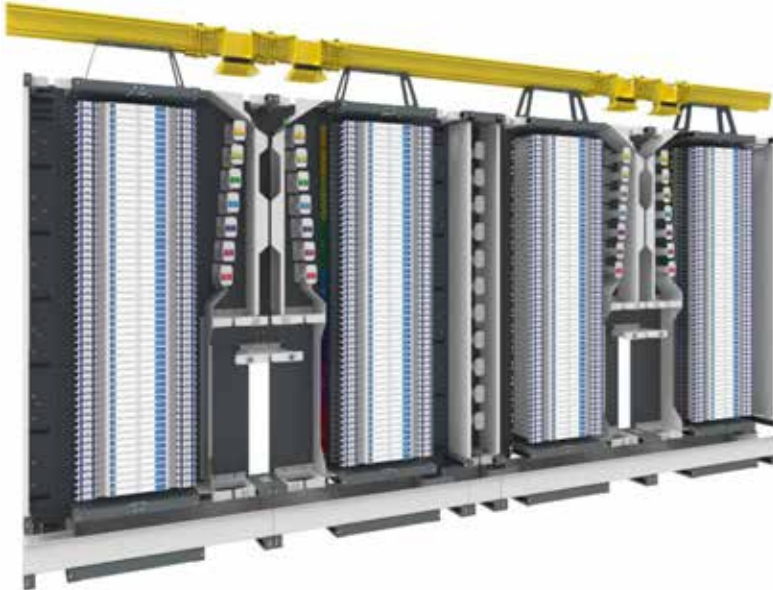
### FIST-GR3-Q-NVF

Nivellierfuss M8x70 mit Kunststoffkappe

Beschreibung	Artikel-Nummer
1 Set (4 Stück)	316017-000



# ODF / HAUPTVERTEILER FIBER STANDVERTEILER FACT



**Crossconnect**  
Grosse ODF-Aufbauten  
max. 2688f / Gestell

**Backbone** ← → **FTTX**

**Interconnect**  
Einzelgestelle  
max. 2880f / Gestell

## ► FACT

Der Fact Frame wurde speziell für die Fact Familie entworfen. Es lassen sich die Fact Elemente ohne Backplate direkt installieren. Zudem ist für 19-Zoll Komponenten eine weitere Montagemöglichkeit parallel zu der FACT Modul Installation erstellt worden. Dies bringt mit der seitlichen Patchkabel Führung eine grosse Flexibilität sich.

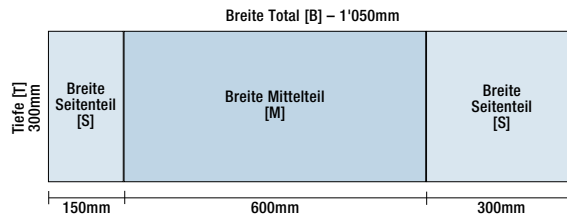
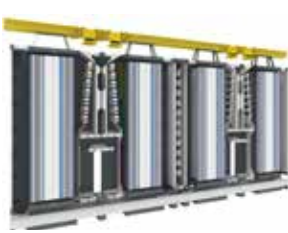
## ► Alle Rahmenkits enthalten:

- Wand- und Back-to-Back-Verbindungssatz
- Side-to-Side-Verbindungssatz
- Erdungsset
- Verstellbare Füsse
- Farbetiketten-Kit zur Spulenidentifikation und intuitiven Verlegung der Patchkabel
- Erforderliche Hardware und Befestigungselemente
- Vorinstallierter Positionsnummern-Identifikationsstreifen für FACT-Style und 19-Zoll-Style

## ► Übersicht FACT Gestell

	Cross-Connect 1800	Cross-Connect 2200	Interconnect 2200
Grundfläche [H] [B] [T]	1800x1050x300	2200x1050x300	2200x900x300
Breite Seitenteil [S]	150mm und 300mm	150mm und 300mm	150mm und 150mm
Max. # FACT Elemente	44	56	60
Applikation	Hohe Faserzahlen, Häufige Umschaltungen, für größere ODF-Aufbauten	Hohe Faserzahlen, Häufige Umschaltungen, für größere ODF-Aufbauten	Hohe Faserzahlen, Einzelgestelle, wenige Umschaltungen
Anzahl LC Verbindungen	2112 total pro Gestell	2688 total pro Gestell	2880 total pro Gestell
Anzahl SC Verbindungen	1056 total pro Gestell	1344 total pro Gestell	1440 total pro Gestell
Crossconnect Kabellänge	5m	5m	-
Bodenkanal	Ja	Ja	nein
Zubehör (beinhaltet)	-	-	Seitenwand, Integrierte Überlängenablage (2m)
Zubehör (optional)	Türen, Seitenwände, Kabelabfangplatten, ÜLG, CTUs,...	Türen, Seitenwände, Kabelabfangplatten, ÜLG, CTUs,...	Türen, Kabelabfangplatten, CTUs,...

## STANDVERTEILER FACT



### FACT Frame (Crossconnect)

Hauptverteiler FACT Frame, leer, Ausführungen Crossconnect (Patchungen inner- und ausserhalb)

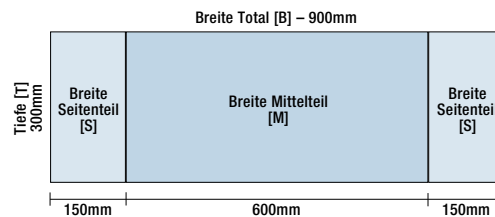
### ACT-FROLB

Management für Patchkabelüberlänge

Bezeichnung (Höhe: 180cm)	Kapazität	Aufbau	Patchseite	[H] [B] [T]	Artikel-Nummer
FACT-FRAME-CC-1800	44 Elemente	Crossconnect	links	180 x 105 x 30cm	760245374
FACT-FRAME-CC-1800N	44 Elemente	Crossconnect	rechts	180 x 105 x 30cm	760245375

Höhe [H]	Artikel-Nummer
180cm	760245376
220cm	760243097

Bezeichnung (Höhe: 220cm)	Kapazität	Aufbau	Patchseite	[H] [B] [T]	Artikel-Nummer
FACT-FRAME-CC-2200	56 Elemente	Crossconnect	links	220 x 105 x 30cm	760243094
FACT-FRAME-CC-2200N	56 Elemente	Crossconnect	rechts	220 x 105 x 30cm	760243095

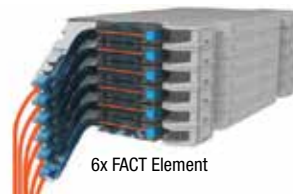
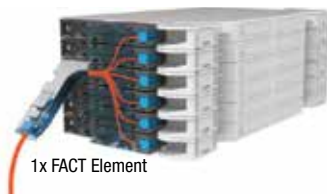


### FACT Frame (Interconnect)

Hauptverteiler FACT Frame, leer, Ausführungen Interconnect (Patchungen innerhalb)

Bezeichnung	Kapazität	Aufbau	Patchseite	[H] [B] [T]	Artikel-Nummer
FACT-FRAME-IC-2200-EINZELN	60 Elemente	Interconnect	rechts	220 x 90 x 30cm	760243096

## Zubehör FACT-FRAME



### FACT-FRACCCT

Seitliche Kabeleinführung (CTU) für 1 bis 6 FACT Elemente

Bezeichnung	Höheneinheit	Artikel-Nummer
FACT-FRACCCTU1E	1x FACT Element	760243102
FACT-FRACCCTU2E	2x FACT Elemente	760243103
FACT-FRACCCTU3E	3x FACT Elemente	760243104
FACT-FRACCCTU4E	4x FACT Elemente	760243105
FACT-FRACCCTU5E	5x FACT Elemente	760243106
FACT-FRACCCTU6E	6x FACT Elemente	760243107

# WANDVERTEILER

## FIST-WR2

---



### ► FIST-WR2

Der Wandverteiler WR2 aus pulverbeschichtetem Metall (RAL 7035) ist für den Einsatz in Vermittlungsstellen und Kopfstationen. Er dient zur Aufnahme von sämtlichen FIST-Baugruppenträgern und FACT Elementen.

### ► Mehrwert

- Horizontales Rangierkabelmanagement (HPM)
- 2 Fronttüren mit Schwenkhebel und Schloss
- Wandmontage durch Rahmenhalterung
- Schutzklasse IP 65

### ► Spezifikationen

FIST-A	WR2-1	WR2-2
Höhe [H]	770mm	1'010mm
Breite Total [B]	840mm	840mm
Tiefe	365mm	365mm
Baugruppen 3HE	5	7
SFF-Stecker	720	1'008
Spleiss	3'360	4'032

## ► FIST-WR2



FIST-WR2

Wandrack



### PASSEND FÜR FACT 2

Die Baugruppen ab Seite 3–1 eignen sich für den Einbau in den WR2



Bezeichnung	[H] [B] [T]	Baugruppen	Artikel-Nummer
FIST-WR2-1	770 x 840 x 365mm	5 Baugruppen	F59082-000
FIST-WR2-2	1010 x 840 x 365mm	7 Baugruppen	E42811-000

## ► Zubehör – FIST-WR2



FIST-WR2-CTK

Abdichtungskit 12 – 16mm

Anzahl	Artikel-Nummer
1x	F52277-000
2x	D82855-000



FACT2-BPLATE-19 W/ H ETSI-2E-S

Baugruppenträger 19" für  
2x FACT Standard Elemente

Artikel-Nummer
EG8117-000



FACT2-BPLATE-19 W/ H 19/ETSI-4E-S

Baugruppenträger 19" für  
4x FACT Standard Elemente

Artikel-Nummer
EG8116-000

# WANDVERTEILER WRK



## ► WRK

Der Wandverteiler WRK ist für den Einsatz in Vermittlungsstellen und Kopfstationen. Er dient zur Aufnahme von sämtlichen FIST-Baugruppenträgern und FACT Elemente. Das glasfaserverstärkte Polyestergehäuse ist doppelt isoliert und garantiert maximalen Schutz.

## ► Mehrwert

- Material: glasfaserverstärktes Polyester, RAL 7035
- Für Aussen- und Innen-Anwendung möglich
- Temperaturbeständigkeit: -20°C bis 70°C bei konstanter Verwendung
- Selbstverlöschend und halogenfrei
- Doppelt isoliert gemäss EN61439-1, bewertete Isolationsspannung  $U_i = 1000V$
- Schutzklasse IP 65
- UV-beständig
- IK 10

## ► Spezifikationen

	WRK-1
Höhe [H]	1'000mm
Breite [B]	1'000mm
Tiefe [T]	320mm
Max. Baugruppen 3HE	7 x 19"
Max. Spleiss Ausbau FIST-GSS	
SC-Kassetten	1'344
4SE-Kassetten	2'016
5SE-Kassetten	2'520
SC12-Kassetten	6'912
Max. Stecker Ausbau FIST-GPS	
Anzahl Stecker (Sx / Dx)*	504xSx / 1'008xDx

\* Sx = Simplex  (E-2000™ / SC-Stecker)

\* Dx = Duplex  (LC-Stecker)

## ► WRK



### WRK-1

Wandrack Polyester, 1m hoch für 7 Baugruppen

[H] [B] [T] in mm	Artikel-Nummer
1000 x 1000 x 320	316035-000



### PASSEND FÜR FACT 2

Die Baugruppen ab Seite 3–1 eignen sich für den Einbau in den WRK



## ► Zubehör – WRK



### WRK-L-CAP-240

L-CAP Kabeleinführungsplatte

Breite	Artikel-Nummer
240mm	316036-000



### FACT2-BPLATE-19 W/ H ETSI-2E-S

Baugruppenträger 19" für 2x FACT Standard Elemente

Artikel-Nummer
EG8117-000



### FACT2-BPLATE-19 W/ H 19/ETSI-4E-S

Baugruppenträger 19" für 4x FACT Standard Elemente

Artikel-Nummer
EG8116-000