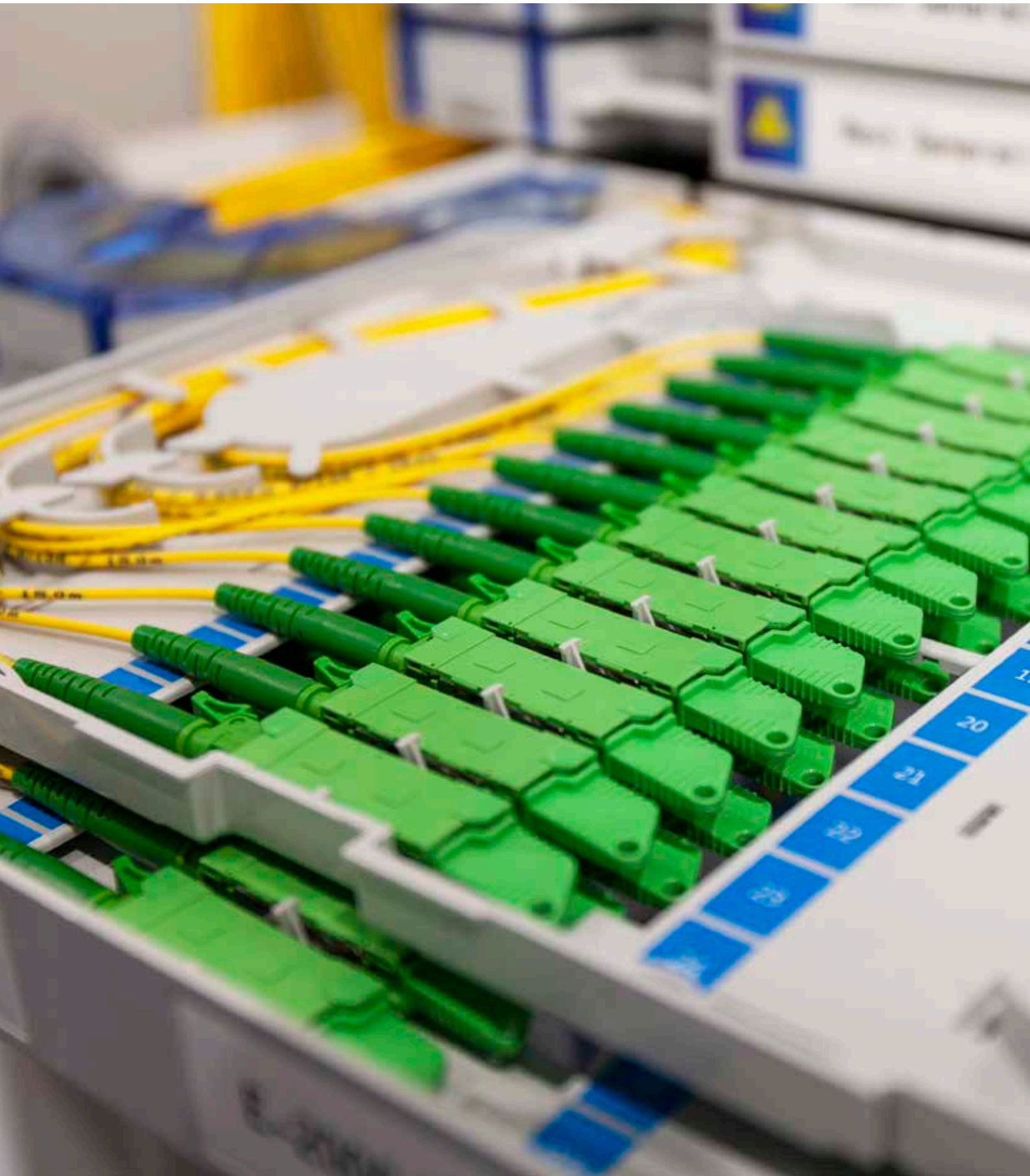


SPLEISS / PATCH BAUGRUPPEN





FACT 2

Seite 3-3



MFPS

Seite 3-9



FIST-GPS

Seite 3-11



FIST-GPST

Seite 3-13



FIST-GSS

Seite 3-15



Weitere Produkte und Informationen: netcomag.ch

FACT 2

SPLEISS/PATCH BAUGRUPPE



► Spleiss/Patch Baugruppe

FACT 2 führt die flexible Verbindungsplattform FIST vom Glasfaserverteiler bis zum Central Office fort. In den Kassetten sind Mittelstücke, Stecker, Fasern und Spleissablagen sowie passive optische Komponenten in gewohnter Weise untergebracht. Die modulare Kabelzuführung erhöht die Flexibilität.

Durch einen modularen Aufbau der Baugruppen werden flexible Lösungen für viele Anwendungen bis hin zur Integration in vorhandene FIST Verteiler ermöglicht.

► Mehrwert

- Erhöhte Packungsdichte
- Ab Werk Lieferung vorkonfektioniert mit Pigtails oder diversen Kabeln
- Einfache Identifikation jeder einzelnen Faser
- Alle gängigen Stecksysteme wie SC, LC, E2000™ möglich
- Einfach: Zugang von vorne, keine Faserbewegung während Arbeiten an der Baugruppe
- Schnell: Werkzeuglos erweiterbares System
- Sauber: Verbindung beidseitig zur Reinigung leicht erreichbar
- Arbeitssicherheit: Keine Laserstrahlung nach vorne zum Bediener
- Sicht: Seitliche Führung der Patchkabel versperrt die Front nicht

► Spezifikationen

FACT 2	1 Element	4 Elemente
Höheneinheit	0.75HE	3HE
Kassetten	2	8
Standard-Stecker	24	96
SFF-Stecker	48	192

▶ FACT 2 Spleiss/Patch



FACT2-GPS

FACT2-Baugruppe Spleiss/Patch, LC/APC

Bezeichnung	Stecker/Spleisschutz	Patchkabelauführung	Höheneinheit	Artikel-Nummer
FACT2-GPS-1E-A-048LC/APC-L-CH00	48x LC/APC / ANT	links	0.75HE	760241720
FACT2-GPS-1E-A-048LC/APC-R-CH00	48x LC/APC / ANT	rechts	0.75HE	760241721
FACT2-GPS-4E-A-192LC/APC-L-CH00	192x LC/APC / ANT	links	3HE	760241722
FACT2-GPS-4E-A-192LC/APC-R-CH00	192x LC/APC / ANT	rechts	3HE	760241723

▶ Zubehör – FACT 2



FACT2-BPLATE-1E

"Baugruppenträger für 1x FACT2 Standard Element

Artikel-Nummer
760239953



FACT2-BPLATE-2E

Baugruppenträger für 2x FACT2 Standard Elemente

Artikel-Nummer
760239954



FACT2-BPLATE-4E

Baugruppenträger für 4x FACT2 Standard Elemente

Artikel-Nummer
760239955



FACT2-BPLATE-28E

Baugruppenträger für 28x FACT2 Standard Elemente

Artikel-Nummer
760239956



FACT2-CTU-S

Kabelabfangung-Kit 250µm
2x 6/10mm Flexschlauch

Artikel-Nummer
760239952

Flexschlauch 50m Durchmesser 6.2mm	315507-001
---------------------------------------	------------



FACT2-CTU-M

Kabelabfangung-Kit 250µm
1x 12/16mm Flexschlauch

Artikel-Nummer
760239898

Flexschlauch 50m Durchmesser 12mm	315507-000
Flexschlauch 50m Durchmesser 6.2mm	315507-001



FACT2-CTU-L

Kabelabfangung-Kit 250µm
1x 12/16mm Flexschlauch

Artikel-Nummer
760239897

Flexschlauch 50m Durchmesser 12mm	315507-000
--------------------------------------	------------



FACT2-CTU-P24

Seitliche Pigtailführung 0.75HE

Artikel-Nummer
760239900-001

FACT 2

PATCH/PATCH BAUGRUPPE



► Patch/Patch Baugruppe

FACT 2 führt die flexible Verbindungsplattform FIST vom Glasfaserverteiler bis zum Central Office fort. In den Kassetten sind Mittelstücke, Stecker, Fasern und Spleissablagen sowie passive optische Komponenten in gewohnter Weise untergebracht. Die modulare Kabelzuführung erhöht die Flexibilität.

Durch einen modularen Aufbau der Baugruppen werden flexible Lösungen für viele Anwendungen bis hin zur Integration in vorhandene FIST Verteiler ermöglicht.

► Mehrwert

- Erhöhte Packungsdichte
- Einfache Identifikation jeder einzelnen Faser
- Alle gängigen Stecksysteme wie SC, LC, E2000™ möglich
- Einfach: Zugang von vorne, keine Faserbewegung während Arbeiten an der Baugruppe
- Schnell: Werkzeuglos erweiterbares System
- Sauber: Verbindung beidseitig zur Reinigung leicht erreichbar
- Arbeitssicherheit: Keine Laserstrahlung nach vorne zum Bediener
- Sicht: Seitliche Führung der Patchkabel versperrt die Front nicht

► Spezifikationen

FACT 2	1 Element	4 Elemente
Höheneinheit	0.75HE	3HE
Kassetten	2	8
Standard-Stecker	24	96
SFF-Stecker	48	192

▶ FACT 2 Patch/Patch



FACT2-GPS

FACT2-Baugruppe Patch/Patch, E2000/APC und LC/APC

Bezeichnung	Mittelstück	Höheneinheit	Artikel-Nummer
FACT2-GPS-1E-PP-048LC/APC	48x LC/APC	0.75HE	760240415
FACT2-GPS-1E-PP-024E2000/APC	24x E-2000/APC	0.75HE	760240418
FACT2-GPS-4E-PP-192LC/APC	192x LC/APC	3HE	760239994
FACT2-GPS-4E-PP-096E2000/APC	96x E-2000/APC	3HE	760239996

▶ Zubehör – FACT 2



FACT2-BPLATE-1E

Baugruppenträger für 1x FACT2 Standard Element

Artikel-Nummer
760239953



FACT2-BPLATE-2E

Baugruppenträger für 2x FACT2 Standard Elemente

Artikel-Nummer
760239954



FACT2-BPLATE-4E

Baugruppenträger für 4x FACT2 Standard Elemente

Artikel-Nummer
760239955



FACT2-BPLATE-28E

Baugruppenträger für 28x FACT2 Standard Elemente

Artikel-Nummer
760239956



FACT2-CTU-S

Kabelabfangung-Kit 250µm
2x 6/10mm Flexschlauch

Artikel-Nummer
760239952

Flexschlauch 50m Durchmesser 6.2mm	315507-001
---------------------------------------	------------



FACT2-CTU-M

Kabelabfangung-Kit 250µm
1x 12/16mm Flexschlauch

Artikel-Nummer
760239898

Flexschlauch 50m Durchmesser 12mm	315507-000
Flexschlauch 50m Durchmesser 6.2mm	315507-001



FACT2-CTU-L

Kabelabfangung-Kit 250µm
1x 12/16mm Flexschlauch

Artikel-Nummer
760239897

Flexschlauch 50m Durchmesser 12mm	315507-000
--------------------------------------	------------



FACT2-CTU-P24

Seitliche Pigtailführung 0.75HE

Artikel-Nummer
760239900-001

FACT 2

SPLEISS BAUGRUPPE



► Spleiss-Baugruppe

FACT 2 führt die flexible Verbindungsplattform FIST vom Glasfaserverteiler bis zum Central Office fort. In den Kassetten sind Mittelstücke, Stecker, Fasern und Spleissablagen sowie passive optische Komponenten in gewohnter Weise untergebracht. Die modulare Kabelzuführung erhöht die Flexibilität.

Durch einen modularen Aufbau der Baugruppen werden flexible Lösungen für viele Anwendungen bis hin zur Integration in vorhandene FIST Verteiler ermöglicht.

► Mehrwert

- Erhöhte Packungsdichte
- Reparatur vorkonfektionierte Breakout- oder IFC-Kabel durch Ansplicen von Pigtails
- Einfache Identifikation jeder einzelnen Faser
- Einfach: Zugang von vorne, keine Faserbewegung während Arbeiten an der Baugruppe
- Schnell: Werkzeuglos erweiterbares System
- Sauber: Verbindung beidseitig zur Reinigung leicht erreichbar
- Arbeitssicherheit: Keine Laserstrahlung nach vorne zum Bediener
- Sicht: Seitliche Führung der Patchkabel versperrt die Front nicht

► Spezifikationen

FACT 2	1 Element	Anzahl Spleisse	4 Elemente	Anzahl Spleisse
Höheneinheit	0.75HE		3HE	
Spleisskassette A4	12	48	48	192
Spleisskassette A12	12	144	144	576

▶ FACT 2 Spleiss/Spleiss



FACT2-GSS

FACT2-Standard Modul Spleiss/Spleiss

Bezeichnung	Spleisskassette	Höheneinheit	Artikel-Nummer
FACT2-GSS-1E-A-12SC-04	12xSC-04A, 048xANT	0.75HE	760239958
FACT2-GSS-1E-A-12SC-12-CH00	12xSC-12A, 144xANT	0.75HE	760239973
FACT2-GSS-4E-A-48SC-04	48xSC-04A, 192xANT	3HE	760239971

▶ Zubehör – FACT 2



FACT2-BPLATE-1E

Baugruppenträger für 1x FACT2 Standard Element

Artikel-Nummer
760239953



FACT2-BPLATE-2E

Baugruppenträger für 2x FACT2 Standard Elemente

Artikel-Nummer
760239954



FACT2-BPLATE-4E

Baugruppenträger für 4x FACT2 Standard Elemente

Artikel-Nummer
760239955



FACT2-BPLATE-28E

Baugruppenträger für 28x FACT2 Standard Elemente

Artikel-Nummer
760239956



FACT2-CTU-S

Kabelabfangung-Kit 250µm
2x 6/10mm Flexschlauch

Artikel-Nummer
760239952

Flexschlauch 50m Durchmesser 6.2mm	Artikel-Nummer
	315507-001



FACT2-CTU-M

Kabelabfangung-Kit 250µm
1x 12/16mm Flexschlauch

Artikel-Nummer
760239898

Flexschlauch 50m Durchmesser 12mm	Artikel-Nummer
	315507-000

Flexschlauch 50m Durchmesser 6.2mm	Artikel-Nummer
	315507-001



FACT2-CTU-L

Kabelabfangung-Kit 250µm
1x 12/16mm Flexschlauch

Artikel-Nummer
760239897

Flexschlauch 50m Durchmesser 12mm	Artikel-Nummer
	315507-000



FACT2-CTU-P24

Seitliche Pigtailführung 0.75HE

Artikel-Nummer
760239900-001

MFPS

SPLEISS/PATCH & PATCH/PATCH



► MFPS

Unsere MFPS Familie (Modular Front Patching System) wurde speziell entwickelt, um sich den Herausforderungen der dynamischen FTTx Lösungen zu stellen. Mit bis zu 288 Patchungen auf drei Höheneinheiten (3HE) hat das MFPS eine der höchsten Packungsdichtungen.

► Mehrwert

- Kombinierte Spleiss/Patch Lösung
- Für den Einbau in 19" Racks geeignet
- Platzsparend, Frontzugang

► MFPS Spleiss / Patch



MFPS-KXD-P

MFPS-Baugruppe Standard 1HE, Spleiss/Patch

Stecker/Spleisschutz	Höheneinheit	Patchkabelausführung	Artikel-Nummer
96 x LC/APC / SMOUV	1HE	links	760237298
48 x LC/APC / SMOUV	1HE	rechts	760238671
96 x LC/APC / SMOUV	1HE	rechts	760237297

► MFPS Patch / Patch



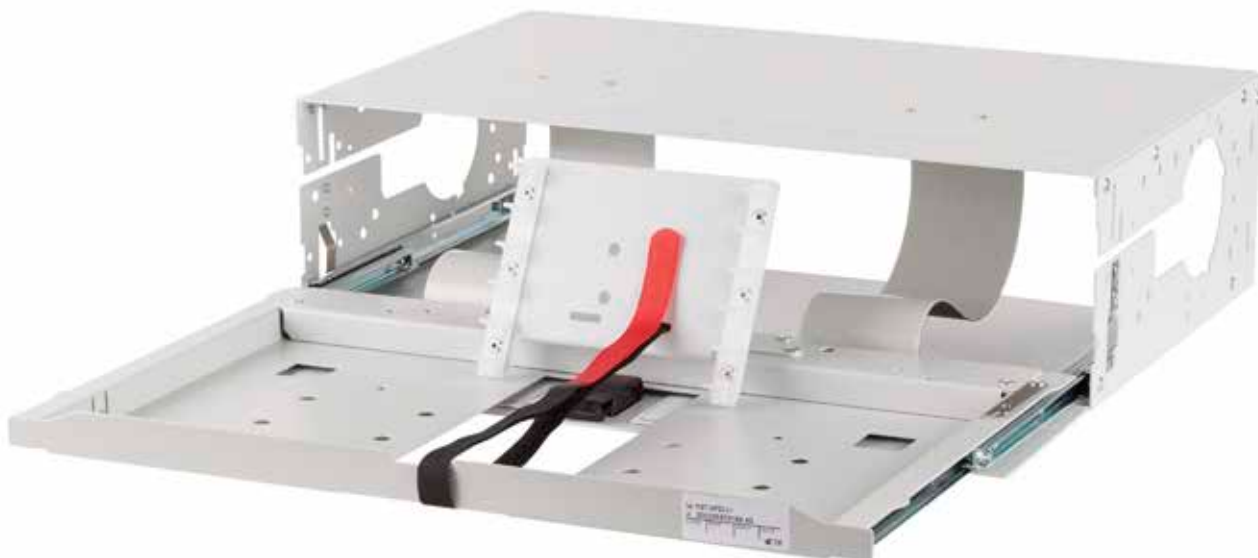
MFPS-KXD-P

MFPS-Baugruppe Standard 1HE, Patch/Patch

Stecker/Spleisschutz	Höheneinheit	Patchkabelausführung	Artikel-Nummer
96 x LC/APC	1HE	links	760238574
96 x LC/APC	1HE	rechts	760238573

FIST-GPS

SPLEISS/PATCH BAUGRUPPE



► Spleiss/Patch Baugruppe GPS

Die FIST Spleiss-/Patch-Baugruppe GPS3 eignet sich zum Einbau in Haupt-, Klein- und Strassenverteiler. Sie ist für alle GPST-Stecker, Splitter und WDM-Platten gebräuchlich. Beidseitige Patchkabel Ein- und Ausführung.

► Mehrwert

- Bis zu 6 FIST-GPST-Kassetten pro 3HE-Baugruppenträger
- Bis zu 144 SFF-Stecker (z.B. LC/APC) oder 72 Standard-Stecker (z.B. E-2000™)
- Patchkabel-Überlängenablage möglich
- Einführung von Patch-, Gruppen-, Breakout- und Fanout-Kabeln von beiden Seiten möglich
- GPST-Module mit Splitter-, Überwachungs- und WDM-Funktion

► Spezifikationen

FIST-	GPS-2	GPS-3	GPS-3-Q
Höheneinheit	3HE*	3HE*	3HE*
UMS	56	48	32
GPST-Platten	6	6	6
Standard-Stecker	72	72	72
SFF-Stecker	144	144	144

* Standard, weitere Höhen auf Anfrage

► FIST-GPS



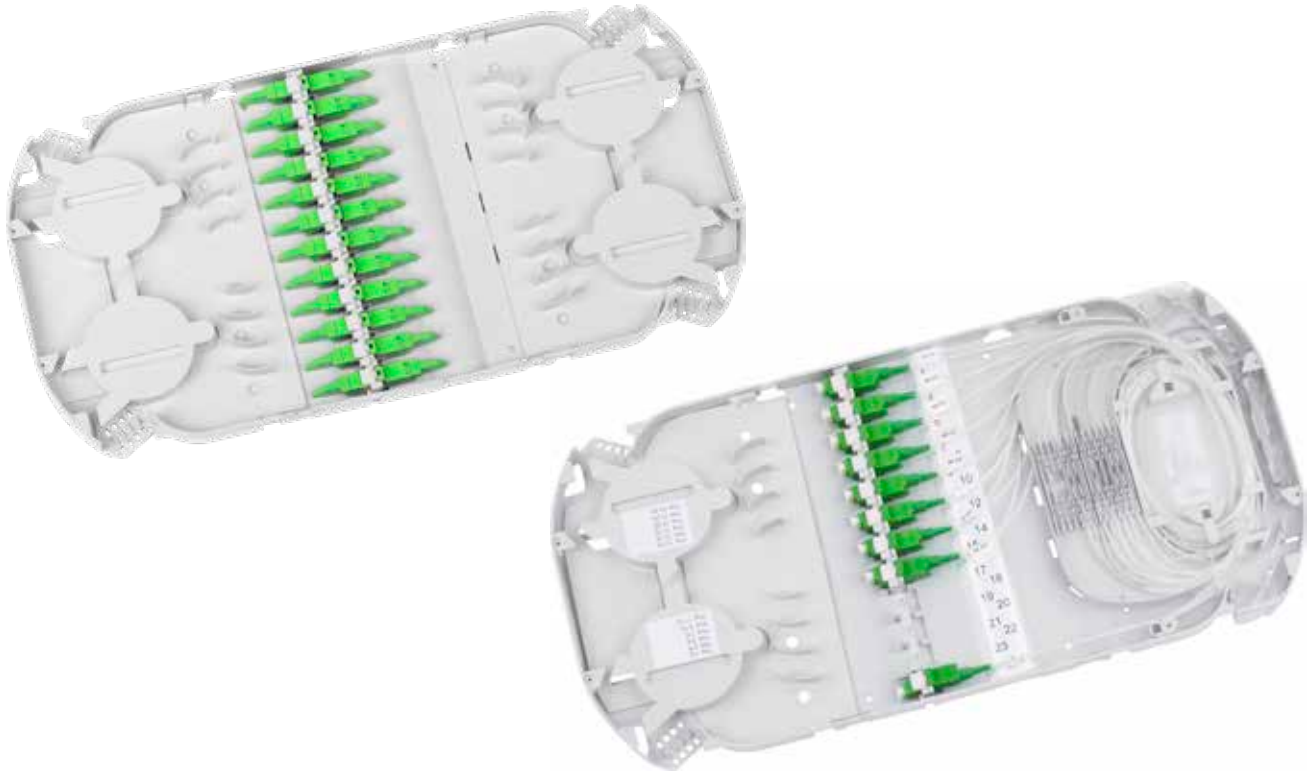
FIST-GPS3

Spleiss/Patch-BGT, leer

Bezeichnung	Zoll	Höheneinheit	Artikel-Nummer
FIST-GPS3-I-1	19"/ETSI	3HE	CK4384-000
FIST-GPS3-L-1	19"/ETSI	4HE	CK4383-000
FIST-GPS3-Q-1	15"	3HE	CX4165-000

FIST-GPST

SPLEISS/PATCH , PATCH/PATCH & SPLITTER



► FIST-GPST

Die FIST-GPST Platten eignen sich zum Einbau in die GPS Baugruppen (FIST-GPS).

► Mehrwert

- Bis zu 6 FIST-GPST-Kassetten pro 3HE-Baugruppenträger
- Bis zu 144 SFF-Stecker (z.B. LC/APC) oder 72 Standard-Stecker (z.B. E-2000™)
- Einführung von Patch-, Gruppen-, Breakout- und Fanout-Kabeln von beiden Seiten möglich
- GPST-Module mit Splitter-, Überwachungs- und WDM-Funktion

► FIST-GPST Spleiss / Patch



FIST-GPST-12

FIST-GPST Spleiss-/Patch-Platte, ANT

Bezeichnung	Kapazität	Artikel-Nummer
FIST-GPST-12-AJE9-2-01P rechts	Je 12 x E2000/APC	315572-000
FIST-GPST-12-AJF-2-01P rechts	Je 12 x E2000/APC 0.1dB	315887-000
FIST-GPST-12-ANL2-2-01P rechts	Je 24 x LC/APC	611050-007
FIST-GPST-12-JAE9-2-01P links	Je 12 x E2000/APC	195746-200
FIST-GPST-12-JAF-2-01P links	Je 12 x E2000/APC 0.1dB	315886-000
FIST-GPST-12-NAL2-2-01P links	Je 24 x LC/APC	315200-002

► FIST-GPST Patch / Patch



FIST-GPST-12

FIST-GPST Patch-/Patch-Platte
VPE: 2 Platten

Bezeichnung	Kapazität	Artikel-Nummer
FIST-GPST-12-AAE9-2	Je 12 x E2000/APC H+S	315816-000
FIST-GPST-12-AAF-2	Je 12 x E2000/APC 0.1dB	773831-000
FIST-GPST-12-AAL2-2	Je 24 x LC/APC	638341-000

► FIST-GPST Splitter / Patch



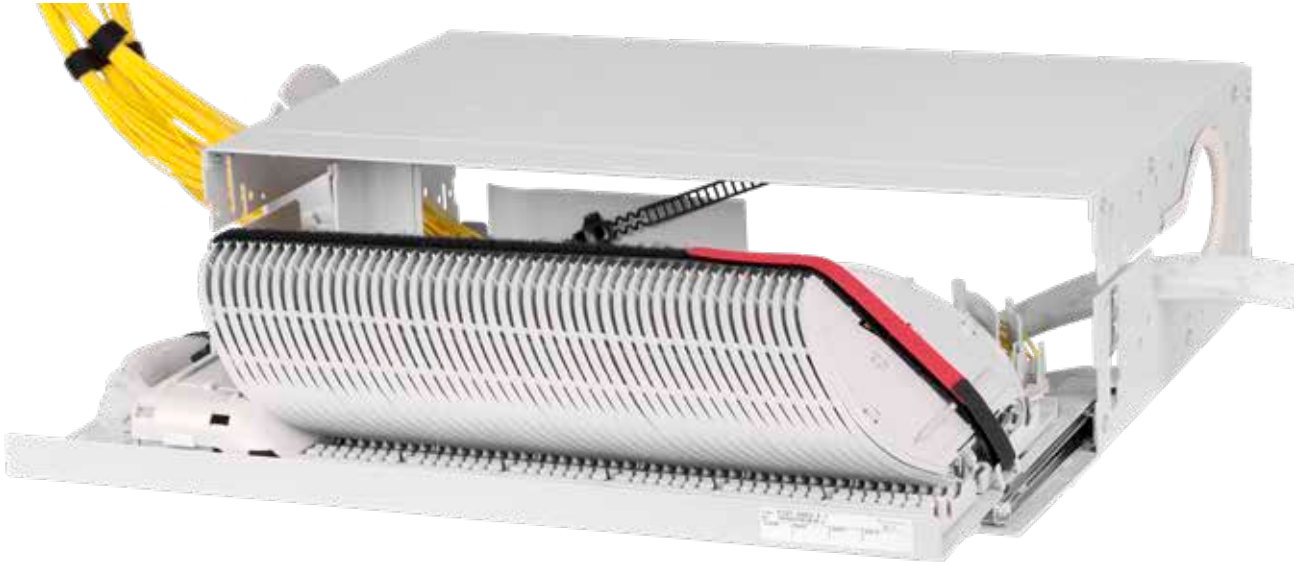
FIST-OC

FIST-GPST12 Splitterkassette
VPE: 1 Platte

Bezeichnung	Variante	Artikel-Nummer
FIST-OC-A31200E9-RS	3x 1x2, SM, sym, E2000/APC, Splitter GPST-12	CZ2398-000
FIST-OC-GA31200L2-RS	3x 1x2, SM, sym, LC/APC, Splitter GPST-12	315499-001
FIST-OC-GA41200L2-RS	4x 1x2, SM, sym, LC/APC, Splitter GPST-12	EG7894-000
FIST-OC-GA61200L2-RP	6x 1x2, SM, sym, LC/APC, Splitter GPST-12	638340-000
FIST-OC-G041300L2-RP	4x 1x3, SM, sym, LC/APC, Splitter GPST-12	316082-000
FIST-OC-G031400L2-RS	3x 1x4, SM, sym, LC/APC, Splitter GPST-12	EG6259-000
FIST-OC-G041400L2-RS	4x 1x4, SM, sym, LC/APC, Splitter GPST-12	315499-021
FIST-OC-GP11800L2-RP	1x 1x8, SM, sym, LC/APC, Splitter GPST-12	897453-002
FIST-OC-GP11600L2-RP	1x 1x16, SM, sym, LC/APC, Splitter GPST-12	897453-001

FIST-GSS

SPLEISS-BAUGRUPPE



► FIST-GSS

Die FIST-Spleiss-Baugruppen GSS mit bis zu 672 Fasern eignen sich zum Einbau in Haupt-, Klein- und Strassenverteiler.

► Mehrwert

- Durchspleissen von Fasern
- Spleissverbindung auf Kabel- oder Gruppenpigtails
- Erlaubt Überführungen mittels Schaltfaser
- Einbau von einzelnen Splittern bis 1:32 und CWDM

► Spezifikationen

FIST-	GSS2-M		GSS3-I*		GSS3-Q	
Höhe [H]	3HE		3HE		3HE	
UMS [U]	56		48		32	
Kabel auf Kabel	Spleiss	SOSA	Spleiss	SOSA	Spleiss	SOSA
SC-Kassetten	224	56	192	48	128	32
4SE-Kassetten	336	28	288	24	192	16
5SE-Kassetten*	420	35	360	30	240	20
SC12-Kassetten	672	56	576	48	384	32
Kabel auf Pigtail	Spleiss	SOSA	Spleiss	SOSA	Spleiss	SOSA
SC-Kassetten	224	56	192	48	128	32
SC12-Kassetten	672	56	576	48	384	32

* Standard

► **FIST-GSS**



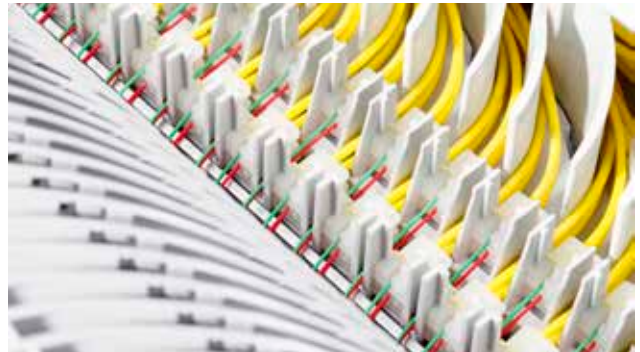
FIST-GSS3

Spleiss-Baugruppenträger 19"/ETSI, 48 UMS, 3 HE

Bezeichnung	Variante	Artikel-Nummer
FIST-GSS3-I-1	Kabel auf Pigtail	CK4381-000
FIST-GSS3-I-3	Kabel auf Kabel	CS1523-000



Bedarfsorientierter Ausbau mit FIST-SOSA-Modulen



FIST-SF-KTU-Abfangung: sicher, zuverlässig und platzsparend