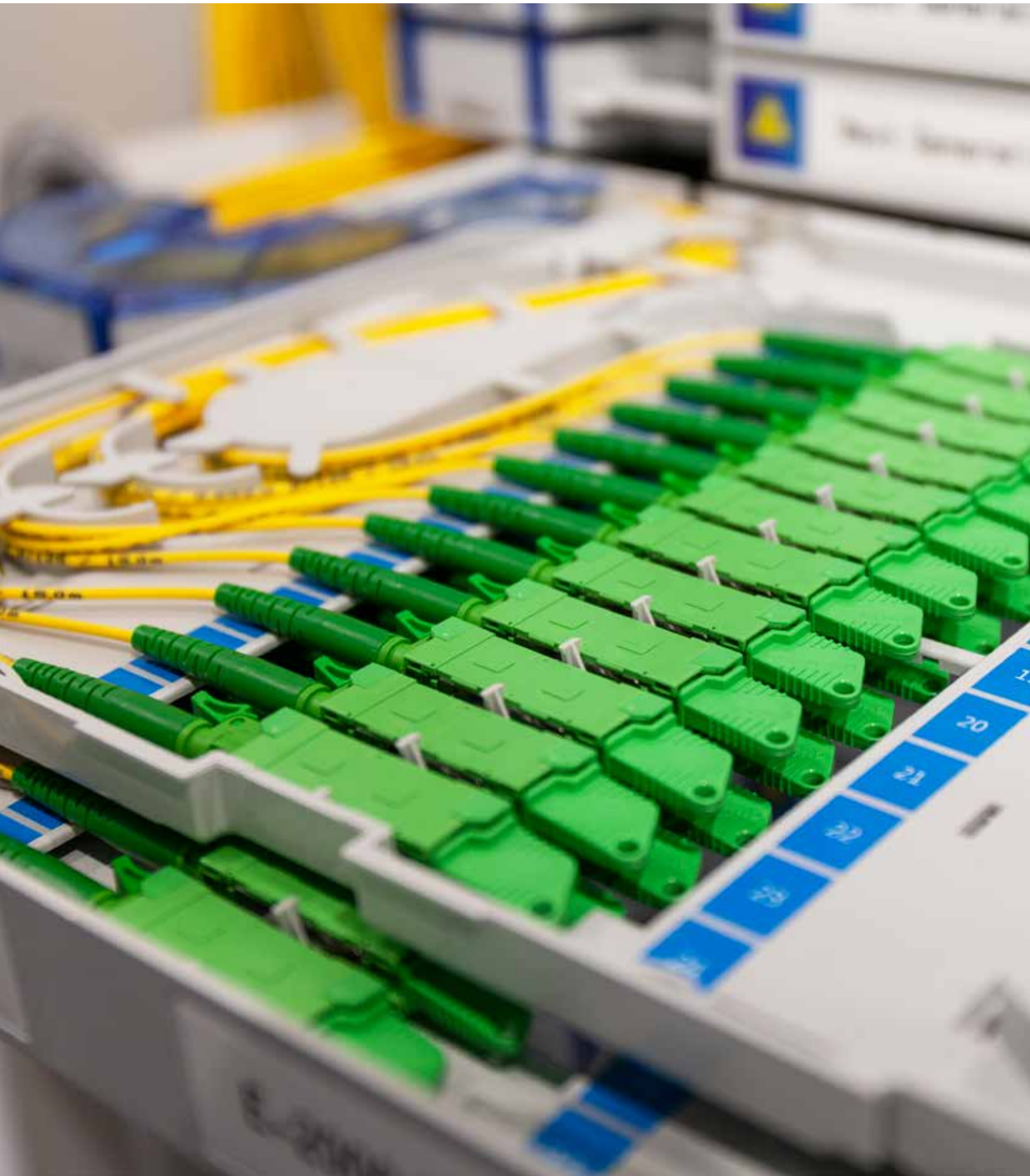


# SPLEISS / PATCH BAUGRUPPEN





**FACT 2**

**Seite 3-3**



**MFPS**

**Seite 3-11**



**FIST-GPS**

**Seite 3-13**



**FIST-GPST**

**Seite 3-15**



**FIST-GSS**

**Seite 3-17**



Weitere Produkte und Informationen: [netcomag.ch](http://netcomag.ch)

# FACT 2

## SPLEISS/PATCH BAUGRUPPE

---



### ► Spleiss/Patch Baugruppe

FACT 2 führt die flexible Verbindungsplattform FIST vom Glasfaserverteiler bis zum Central Office fort. In den Kassetten sind Mittelstücke, Stecker, Fasern und Spleissablagen sowie passive optische Komponenten in gewohnter Weise untergebracht. Die modulare Kabelzuführung erhöht die Flexibilität.

Durch einen modularen Aufbau der Baugruppen werden flexible Lösungen für viele Anwendungen bis hin zur Integration in vorhandene FIST Verteiler ermöglicht.

### ► Mehrwert

- Erhöhte Packungsdichte
- Ab Werk Lieferung vorkonfektioniert mit Pigtails oder diversen Kabeln
- Einfache Identifikation jeder einzelnen Faser
- Alle gängigen Stecksysteme wie SC, LC, E2000™ möglich
- Einfach: Zugang von vorne, keine Faserbewegung während Arbeiten an der Baugruppe
- Schnell: Werkzeuglos erweiterbares System
- Sauber: Verbindung beidseitig zur Reinigung leicht erreichbar
- Arbeitssicherheit: Keine Laserstrahlung nach vorne zum Bediener
- Sicht: Seitliche Führung der Patchkabel versperrt die Front nicht

### ► Spezifikationen

FACT 2	1 Element	4 Elemente
Höheneinheit	0.75HE	3HE
Kassetten	2	8
Standard-Stecker	24	96
SFF-Stecker	48	192

## ▶ FACT 2 Spleiss/Patch



### FACT2-GPS (LC/APC)

FACT2-Baugruppe Spleiss/Patch, LC/APC, spleissfertig nach Farbcode eingelegt.  
Grade B

Bezeichnung	Stecker/Spleissschutz	Patchkabelausführung	Höheneinheit	Elemente	Artikel-Nummer
FACT2-GPS-1E-A-048LC/APC-L	48x LC/APC / ANT	links	0.75HE	1 Element	760241720
FACT2-GPS-1E-A-048LC/APC-R	48x LC/APC / ANT	rechts	0.75HE	1 Element	760241721
FACT2-GPS-4E-A-192LC/APC-L	192x LC/APC / ANT	links	3HE	4 Elemente	760241722
FACT2-GPS-4E-A-192LC/APC-R	192x LC/APC / ANT	rechts	3HE	4 Elemente	760241723



### FACT2-GPS (E2000/APC)

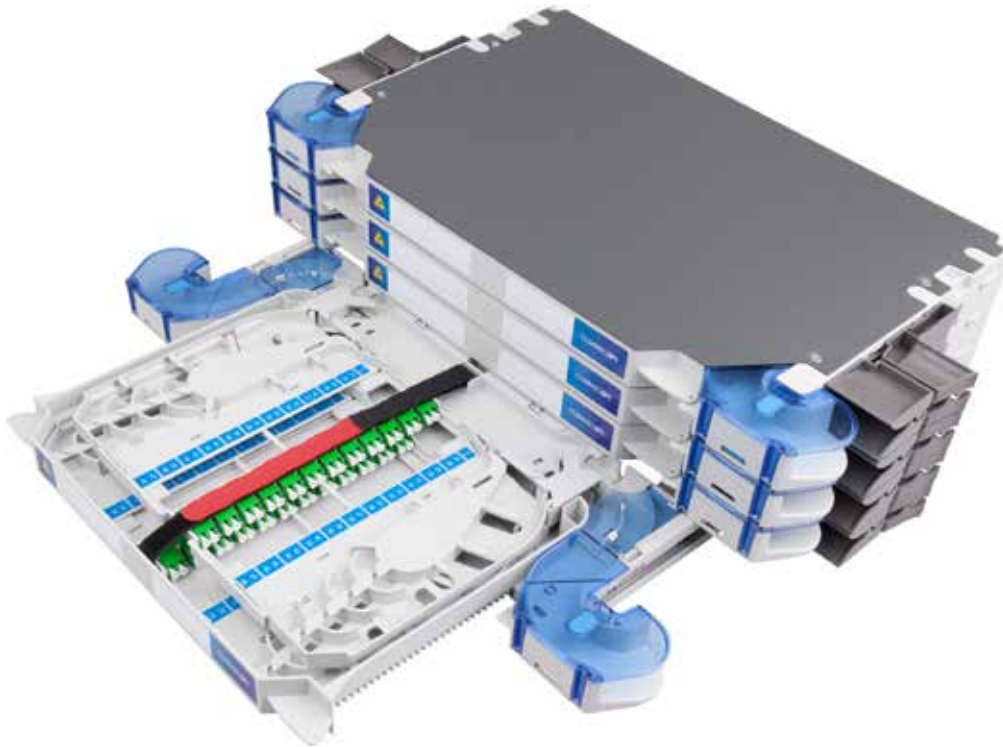
FACT2-Baugruppe Spleiss/Patch, E2000/APC, spleissfertig nach Farbcode eingelegt.  
Grade B

Bezeichnung	Stecker/Spleissschutz	Patchkabelausführung	Höheneinheit	Elemente	Artikel-Nummer
FACT2-GPS-1E-A-024E2000/APC-L	24x E2000/APC / ANT	links	0.75HE	1 Element	320040-024
FACT2-GPS-1E-A-024E2000/APC-R	24x E2000/APC / ANT	rechts	0.75HE	1 Element	319179-024
FACT2-GPS-4E-A-096E2000/APC-R	96x E2000/APC / ANT	rechts	3HE	4 Elemente	319179-096

# FACT 2

## PATCH/PATCH BAUGRUPPE

---



### ► Patch/Patch Baugruppe

FACT 2 führt die flexible Verbindungsplattform FIST vom Glasfaserverteiler bis zum Central Office fort. In den Kassetten sind Mittelstücke, Stecker, Fasern und Spleissablagen sowie passive optische Komponenten in gewohnter Weise untergebracht. Die modulare Kabelzuführung erhöht die Flexibilität.

Durch einen modularen Aufbau der Baugruppen werden flexible Lösungen für viele Anwendungen bis hin zur Integration in vorhandene FIST Verteiler ermöglicht.

### ► Mehrwert

- Erhöhte Packungsdichte
- Einfache Identifikation jeder einzelnen Faser
- Alle gängigen Stecksysteme wie SC, LC, E2000™ möglich
- Einfach: Zugang von vorne, keine Faserbewegung während Arbeiten an der Baugruppe
- Schnell: Werkzeuglos erweiterbares System
- Sauber: Verbindung beidseitig zur Reinigung leicht erreichbar
- Arbeitssicherheit: Keine Laserstrahlung nach vorne zum Bediener
- Sicht: Seitliche Führung der Patchkabel versperrt die Front nicht

### ► Spezifikationen

FACT 2	1 Element	4 Elemente
Höheneinheit	0.75HE	3HE
Kassetten	2	8
Standard-Stecker	24	96
SFF-Stecker	48	192

► FACT 2 Patch/Patch



**FACT2-GPS (LC/APC)**

FACT2-Baugruppe Patch/Patch, LC/APC

Bezeichnung	Mittelstück	Höheneinheit	Elemente	Artikel-Nummer
FACT2-GPS-1E-PP-048LC/APC	48x LC/APC	0.75HE	1 Element	760240415
FACT2-GPS-4E-PP-192LC/APC	192x LC/APC	3HE	4 Elemente	760239994



**FACT2-GPS (E2000/APC)**

FACT2-Baugruppe Patch/Patch, E2000/APC

Bezeichnung	Mittelstück	Höheneinheit	Elemente	Artikel-Nummer
FACT2-GPS-1E-PP-024E2000/APC	24x E2000/APC	0.75HE	1 Element	760240418
FACT2-GPS-4E-PP-096E2000/APC	96x E2000/APC	3HE	4 Elemente	760239996

# FACT 2

## SPLEISS BAUGRUPPE

---



### ► Spleiss-Baugruppe

FACT 2 führt die flexible Verbindungsplattform FIST vom Glasfaserverteiler bis zum Central Office fort. In den Kassetten sind Mittelstücke, Stecker, Fasern und Spleissablagen sowie passive optische Komponenten in gewohnter Weise untergebracht. Die modulare Kabelzuführung erhöht die Flexibilität.

Durch einen modularen Aufbau der Baugruppen werden flexible Lösungen für viele Anwendungen bis hin zur Integration in vorhandene FIST Verteiler ermöglicht.

### ► Mehrwert

- Erhöhte Packungsdichte
- Reparatur vorkonfektionierte Breakout- oder IFC-Kabel durch Ansplicen von Pigtails
- Einfache Identifikation jeder einzelnen Faser
- Einfach: Zugang von vorne, keine Faserbewegung während Arbeiten an der Baugruppe
- Schnell: Werkzeuglos erweiterbares System
- Sauber: Verbindung beidseitig zur Reinigung leicht erreichbar
- Arbeitssicherheit: Keine Laserstrahlung nach vorne zum Bediener
- Sicht: Seitliche Führung der Patchkabel versperrt die Front nicht

### ► Spezifikationen

FACT 2	1 Element	Anzahl Spleisse	4 Elemente	Anzahl Spleisse
Höheneinheit	0.75HE		3HE	
Spleisskassette A4	12	48	48	192
Spleisskassette A12	12	144	144	576

## ▶ FACT 2 Spleiss/Spleiss



### FACT2-GSS

FACT2-Standard Modul Spleiss/Spleiss

Bezeichnung	Spleisskassette	Anzahl Spleisse	Höheneinheit	Elemente	Artikel-Nummer
FACT2-GSS-1E-A-08SC-12	08x SC-12A	096x ANT	0.75HE	1 Element	760239960
FACT2-GSS-1E-A-12SC-04	12x SC-04A	048x ANT	0.75HE	1 Element	760239958
FACT2-GSS-4E-A-32SC-12	32x SC-12A	384x ANT	3HE	4 Elemente	760239969
FACT2-GSS-4E-A-48SC-04	48x SC-04A	192x ANT	3HE	4 Elemente	760239971

## ▶ FACT 2 – CH-Edition (144xANT)



### FACT2-GSS

FACT2-Standard Modul Spleiss/Spleiss

Bezeichnung	Spleisskassette	Anzahl Spleisse	Höheneinheit	Elemente	Artikel-Nummer
FACT2-GSS-1E-A-12SC-12-CH00	12x SC-12A	144x ANT	0.75HE	1 Element	760239973

## ▶ Passendes Zubehör (CH-Edition)



### FACT2-CTU-L-CH00

Kabelabfangung-Kit 250µm  
1x 12/16mm für 760239973  
Anleitung auf nächster Seite

	Artikel-Nummer
	319716-000
Flexschlauch 50m Durchmesser 12mm	315507-000

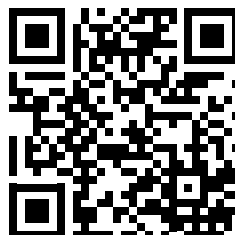


### FACCC-FIBRE-FEEDER-S8004

Faser-Führungs-Hilfe für FOPT

	Artikel-Nummer
	991042-000

## ▶ Montageanleitung CTU-L (CH-Edition)





## ► Zubehör – FACT



**FACT2-BPLATE-1E**

Baugruppenträger für 1x FACT2 Standard Element (Nicht kombinierbar mit 2 oder 4 Elemente Backplate)

Artikel-Nummer

760239953



**FACT2-BPLATE-2E**

Baugruppenträger für 2x FACT2 Standard Elemente

Artikel-Nummer

760239954



**FACT2-BPLATE-4E**

Baugruppenträger für 4x FACT2 Standard Elemente

Artikel-Nummer

760239955



**FACT2-BPLATE-28E**

Baugruppenträger für 28x FACT2 Standard Elemente

Artikel-Nummer

760239956



**FACT2-BPLATE-19 W/ H ETSI-2E-S**

Baugruppenträger 19" für 2x FACT Standard Elemente

Artikel-Nummer

EG8117-000



**FACT2-BPLATE-19 W/ H 19/ETSI-4E-S**

Baugruppenträger 19" für 4x FACT Standard Elemente

Artikel-Nummer

EG8116-000



**FACT2-CTU-S**

Kabelabfangung-Kit 250µm 2x 6/10mm Flexschlauch

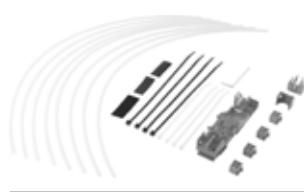
Artikel-Nummer

760239952

Flexschlauch 50m Durchmesser 6.2mm

Artikel-Nummer

315507-001



**FACT2-CTU-M**

Kabelabfangung-Kit 250µm 1x 12/16mm Flexschlauch

Artikel-Nummer

760239898

Flexschlauch 50m Durchmesser 12mm

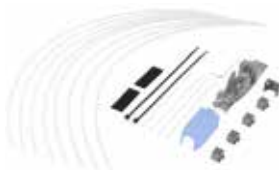
Artikel-Nummer

315507-000

Flexschlauch 50m Durchmesser 6.2mm

Artikel-Nummer

315507-001



**FACT2-CTU-L**

Kabelabfangung-Kit 250µm 1x 12/16mm Flexschlauch

Artikel-Nummer

760239897

Flexschlauch 50m Durchmesser 12mm

Artikel-Nummer

315507-000



**FACT2-CTU-P24**

Seitliche Pigtailführung 0.75HE

Artikel-Nummer

760239900-001



**FACT2-CTU-PP-TRUMPET**

Seitliche Pigtailführung 0.75HE 1x Pack à 25Stk.

Artikel-Nummer

760244018

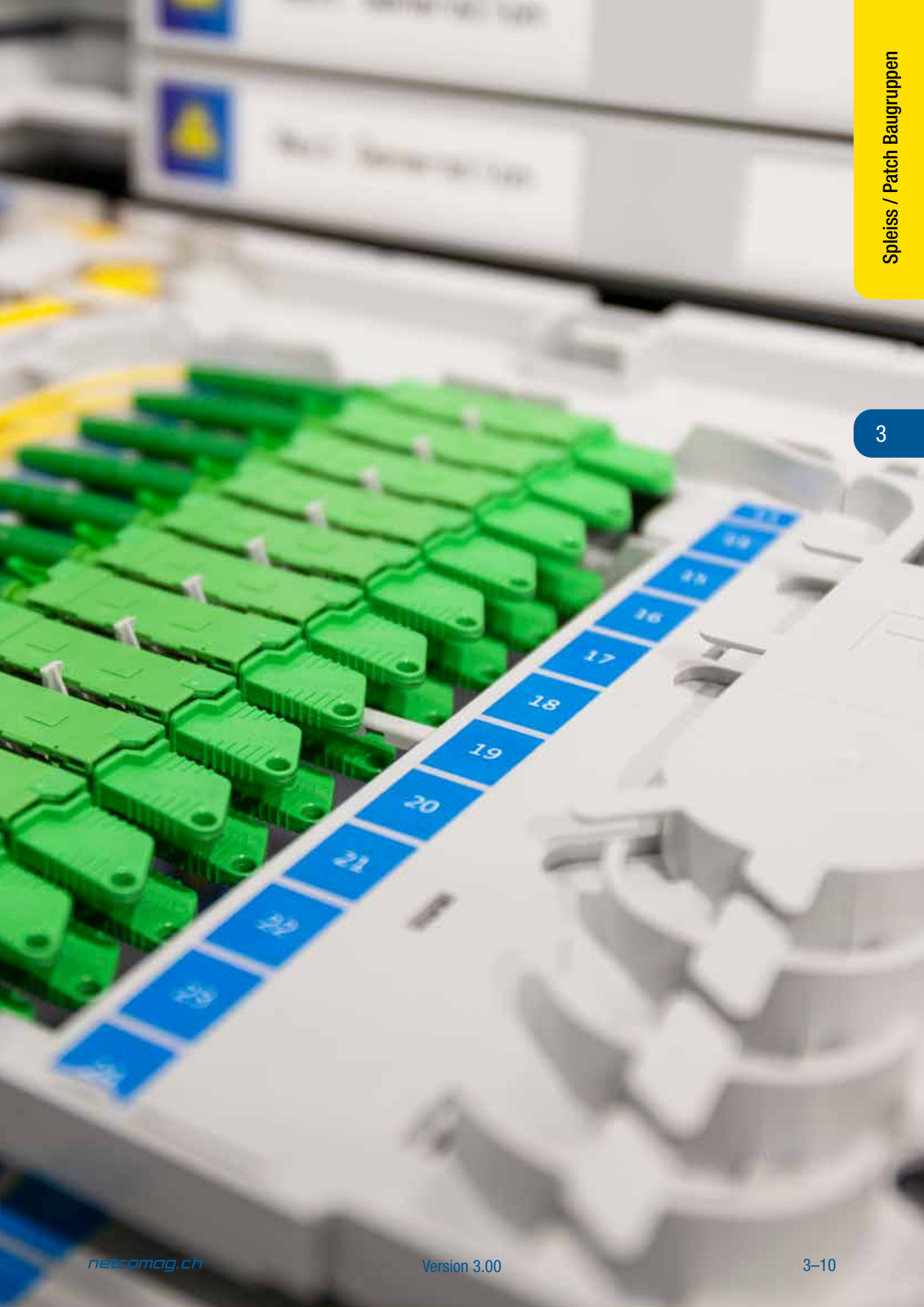


**FIST-GR3-FACT-LABELKIT**

Fact V1 Beschriftungs Set 7-farbig

Artikel-Nummer

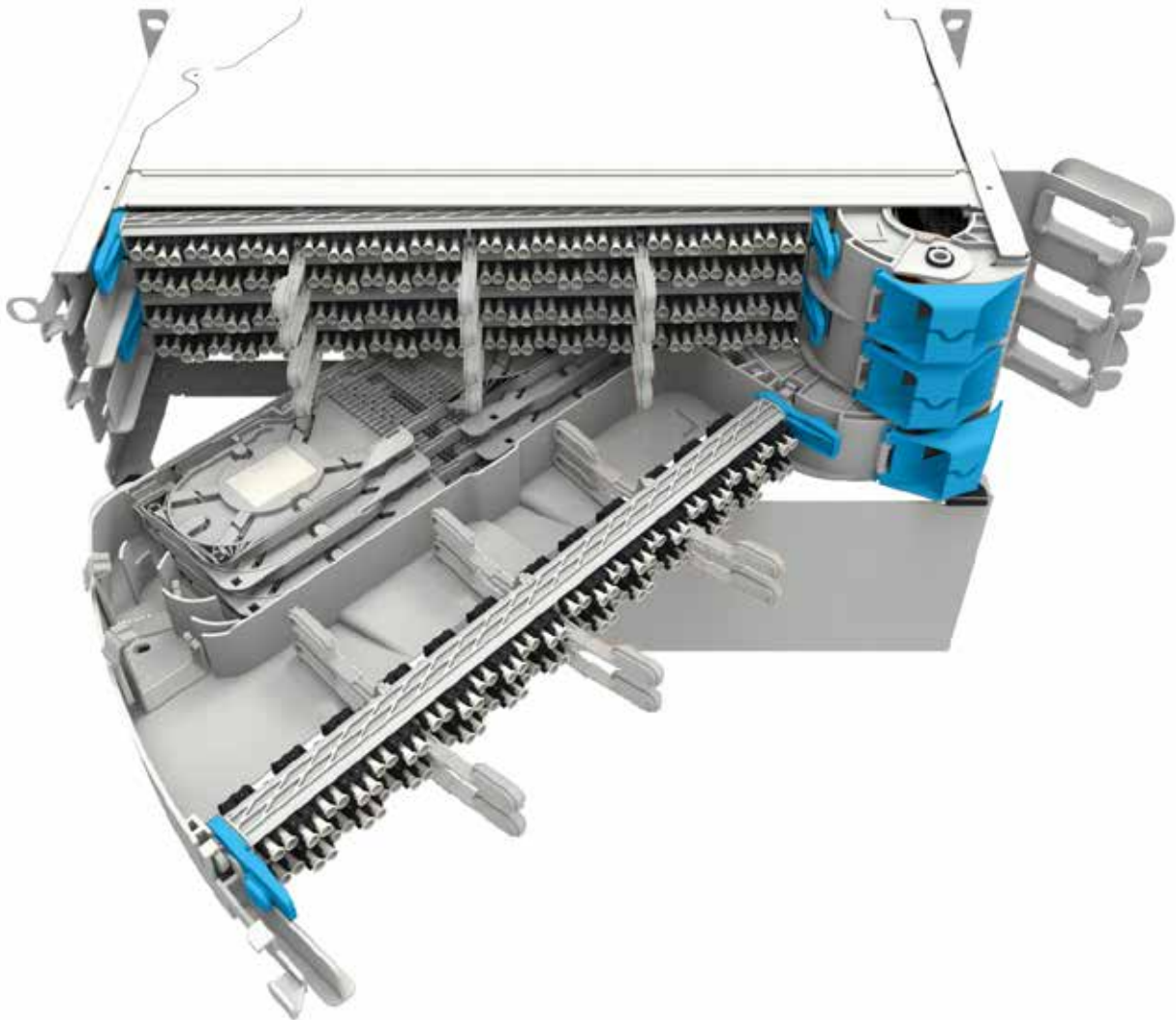
318509-100



# MFPS

## SPLEISS/PATCH & PATCH/PATCH

---



### ► MFPS

Unsere MFPS Familie (Modular Front Patching System) wurde speziell entwickelt, um sich den Herausforderungen der dynamischen FTTx Lösungen zu stellen. Mit bis zu 288 Patchungen auf drei Höheneinheiten (3HE) hat das MFPS eine der höchsten Packungsdichte.

### ► Mehrwert

- Kombinierte Spleiss/Patch Lösung
- Für den Einbau in 19" Racks geeignet
- Platzsparend, Frontzugang

## ► MFPS Spleiss / Patch



### MFPS-KXD-P

MFPS-Baugruppe Standard 1HE, Spleiss/Patch

Stecker/Spleisschutz	Höheneinheit	Patchkabelauführung	Artikel-Nummer
96 x LC/APC / ANT	1HE	links	760246343
96 x LC/APC / ANT	1HE	rechts	760246342
96 x LC/APC / SMOUV	1HE	links	760237298
96 x LC/APC / SMOUV	1HE	rechts	760237297

### MFPS-KHD-P

MFPS-Baugruppe Standard 1HE, Spleiss/Patch

Stecker/Spleisschutz	Höheneinheit	Patchkabelauführung	Artikel-Nummer
48 x LC/APC / ANT	1HE	rechts	760246344
48 x LC/APC / SMOUV	1HE	rechts	760238671



### MFPS-IXD-P

MFPS-Baugruppe Standard 3HE, Spleiss/Patch

Stecker/Spleisschutz	Höheneinheit	Patchkabelauführung	Artikel-Nummer
288 x LC/APC / ANT	3HE	links	760248564
288 x LC/APC / ANT	3HE	rechts	760248565

### MFPS-IED-P

MFPS-Baugruppe Standard 3HE, Spleiss/Patch

Stecker/Spleisschutz	Höheneinheit	Patchkabelauführung	Artikel-Nummer
216 x LC/APC / ANT	3HE	links	760248345
216 x LC/APC / ANT	3HE	rechts	760248346

## ► MFPS Patch / Patch



### MFPS-KXD-P

MFPS-Baugruppe Standard 1HE, Patch/Patch

Stecker/Spleisschutz	Höheneinheit	Patchkabelauführung	Artikel-Nummer
96 x LC/APC	1HE	links	760238574
96 x LC/APC	1HE	rechts	760238573

### MFPS-KHD-P

MFPS-Baugruppe Standard 1HE, Patch/Patch

Stecker/Spleisschutz	Höheneinheit	Patchkabelauführung	Artikel-Nummer
48 x LC/APC	1HE	rechts	760239682

# FIST-GPS

## SPLEISS/PATCH BAUGRUPPE

---



### ► Spleiss/Patch Baugruppe GPS

Die FIST Spleiss-/Patch-Baugruppe GPS3 eignet sich zum Einbau in Haupt-, Klein- und Strassenverteiler. Sie ist für alle GPST-Stecker, Splitter und WDM-Platten gebräuchlich. Beidseitige Patchkabel Ein- und Ausführung.

### ► Mehrwert

- Bis zu 6 FIST-GPST-Kassetten pro 3HE-Baugruppenträger
- Bis zu 144 SFF-Stecker (z.B. LC/APC) oder 72 Standard-Stecker (z.B. E-2000™)
- Patchkabel-Überlängenablage möglich
- Einführung von Patch-, Gruppen-, Breakout- und Fanout-Kabeln von beiden Seiten möglich
- GPST-Module mit Splitter-, Überwachungs- und WDM-Funktion

### ► Spezifikationen

FIST-	GPS-3	GPS-3-Q
Höheneinheit [H]	3HE*	3HE*
Breite [B]	19" / ETSI	15"
UMS [U]	48	32
GPST-Platten	6	6
Standard-Stecker	72	72
SFF-Stecker	144	144

\* Standard, weitere Höhen auf Anfrage

## ► FIST-GPS (19")



### FIST-GPS3 (19" / ETSI)

Spleiss/Patch-BGT, leer, Inkl. Befestigungsmaterial ETSI. Für Montage in 19" Gehäuse FIST-MB2-I separat erhältlich

Bezeichnung	Zoll	Höheneinheit	Artikel-Nummer
FIST-GPS3-I-1	19" / ETSI	3HE	CK4384-000

## ► Zubehör FIST-GPS (19")



### FIST-MB2-I

Umbaukit von ETSI nach 19", Befestigungswinkel für BGT 3HE

Artikel-Nummer
CA5746-000



### FIST-MB2-M

Umbaukit von 19" in ETSI für BGT 3HE

Artikel-Nummer
169426-000

## ► FIST-GPS3-Q (15")



### FIST-GPS3-Q (15")

Spleiss/Patch-BGT, leer  
15" Spleiss/Patch Baugruppe für den FIST GR3-Q

Bezeichnung	Zoll	Höheneinheit	Artikel-Nummer
FIST-GPS3-Q-1	15"	3HE	CX4165-000

# FIST-GPST

## SPLEISS/PATCH, PATCH/PATCH & SPLITTER



### ► FIST-GPST

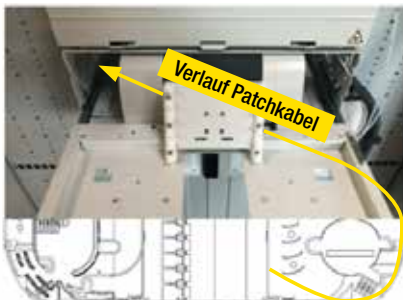
Die FIST-GPST Platten eignen sich zum Einbau in die GPS Baugruppen (FIST-GPS).

### ► Mehrwert

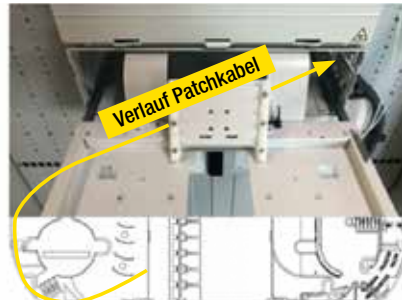
- Bis zu 6 FIST-GPST-Kassetten pro 3HE-Baugruppenträger
- Bis zu 144 SFF-Stecker (z.B. LC/APC) oder 72 Standard-Stecker (z.B. E-2000™) pro 3HE Baugruppe
- Einführung von Patch-, Gruppen-, Breakout- und Fanout-Kabeln von beiden Seiten möglich
- GPST-Module mit Splitter-, Überwachungs- und WDM-Funktion

### ► Definition «Patchkabelausführung»

Patchkabelausführung links



Patchkabelausführung rechts



### Produktinformation



GPST-12 (PDF)

## ► FIST-GPST Spleiss / Patch



### FIST-GPST-12 (19")

FIST-GPST Spleiss-/Patch-Platte, ANT/SMOUV  
VPE: 2 Platten (1 Pack)

Bezeichnung	Kapazität	Artikel-Nummer
FIST-GPST-12-AJE9-HS-2-01P rechts	Je 12 x E2000/APC (ANT)	315572-000
FIST-GPST-12-JAE9-HS-2-01P links	Je 12 x E2000/APC (ANT)	195746-200
FIST-GPST-12-AJF-D1-2-01P rechts	Je 12 x E2000/APC 0.1dB	315887-000
FIST-GPST-12-JAF-D1-2-01P links	Je 12 x E2000/APC 0.1dB	315886-000
FIST-GPST-12-ANL2-2-01P rechts	Je 24 x LC/APC (ANT)	611050-007
FIST-GPST-12-NAL2-2-01P links	Je 24 x LC/APC (ANT)	315200-002
FIST-GPST-12-MAL2-2-01P links	Je 24 x LC/APC (SMOUV)	315179-000

### FIST-GPSTF-12 (15")

FIST-GPSTF Spleiss-/Patch-Platte, ANT  
VPE: 2 Platten (1 Pack)

Bezeichnung	Kapazität	Artikel-Nummer
FIST-GPSTF-12-JAF-D1-2-01P links	Je 12 x E2000/APC 0.1dB	315759-000
FIST-GPSTF-12-NALG-2-01P links	Je 24 x LC/APC	315875-000
FIST-GPSTF-12-ANLG-2-01P rechts	Je 24 x LC/APC	318242-000

## ► FIST-GPST Patch / Patch



### FIST-GPST-12 (19")

FIST-GPST Patch-/Patch-Platte  
VPE: 2 Platten (1 Pack)

Bezeichnung	Kapazität	Artikel-Nummer
FIST-GPST-12-AAE9-HS-2-P	Je 12 x E2000/APC H+S	E98168-000
FIST-GPST-12-AAF-D1-2	Je 12 x E2000/APC 0.1dB	190098-000
FIST-GPST-12-AAL2-2-P	Je 24 x LC/APC	638341-000

### FIST-GPSTF-12 (15")

FIST-GPSTF Patch-/Patch-Platte  
VPE: 2 Platten (1 Pack)

Bezeichnung	Kapazität	Artikel-Nummer
FIST-GPSTF-12-AAF-DI-2-P	Je 12 x E2000/APC	315877-000

FIST-GPST Produkt Beschreibung und Übersicht - siehe QR-Code links

## ► FIST-GPST Splitter / Patch



### FIST-OC

FIST-GPST12 Splitterkassette  
VPE: 1 Platte

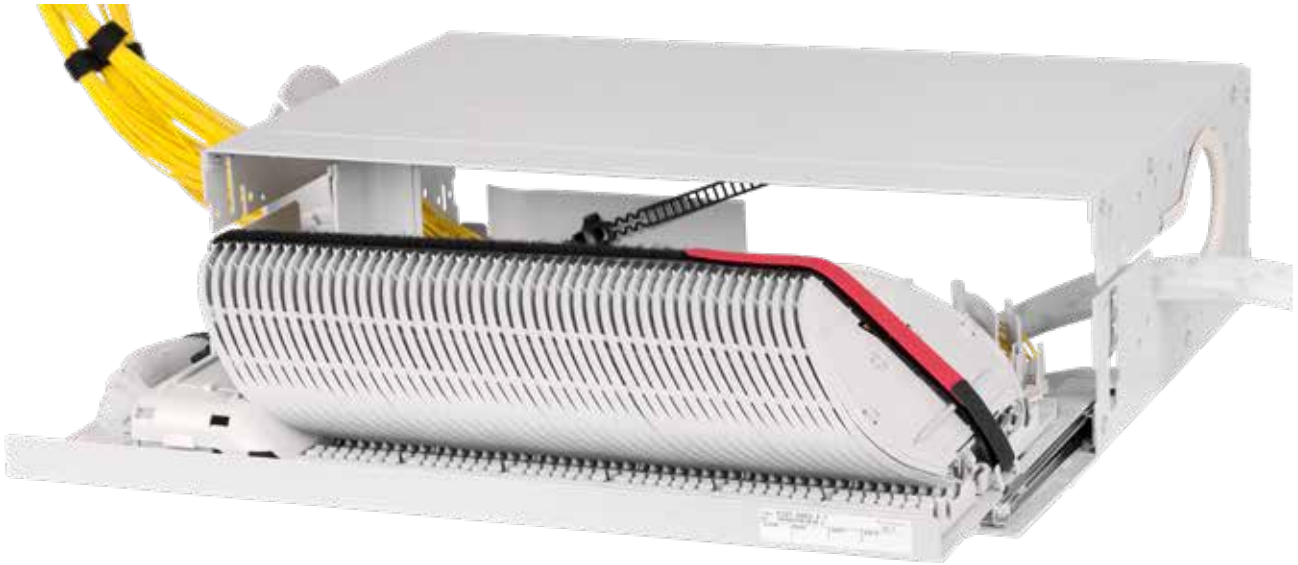
Bezeichnung	Variante	Artikel-Nummer
FIST-OC-GP11800E9-LS	1x 1x8, SM, sym, E2000/APC, Splitter GPST-12	CZ3451-000
FIST-OC-G031400L2-LS	3x 1x4, SM, sym, LC/APC, Splitter GPST-12	CY1864-000
FIST-OC-GA41200L2-LS	4x 1x2, SM, sym, LC/APC, Splitter GPST-12	CS3813-000
FIST-OC-GX22X00L2-RS	1x2x16, 1x2x2 SM, sym, LC/APC, Splitter GPST-12	317294-100

Weitere Varianten auf Anfrage erhältlich



# FIST-GSS

## SPLEISS-BAUGRUPPE



### ► FIST-GSS

Die FIST-Spleiss-Baugruppen GSS mit bis zu 672 Fasern eignen sich zum Einbau in Haupt-, Klein- und Strassenverteiler.

### ► Mehrwert

- Durchspleissen von Fasern
- Spleissverbindung auf Kabel- oder Gruppenpigtails
- Erlaubt Überführungen mittels Schaltfaser
- Einbau von einzelnen Splittern bis 1:32 und CWDM

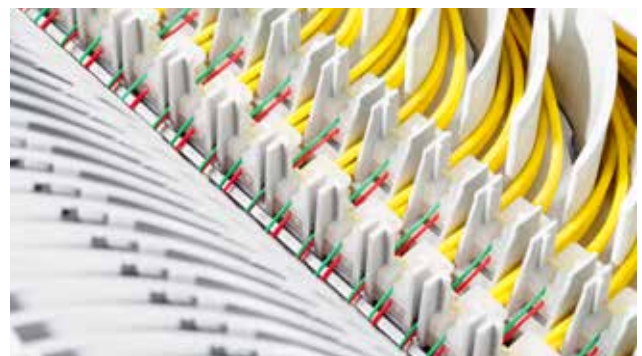
### ► Spezifikationen

FIST-	GSS3-I*		GSS3-Q	
Höhe [H]	3HE		3HE	
Breite [B]	19" / ETSI		15"	
UMS [U]	48		32	
Kabel auf Kabel	Spleiss	SOSA	Spleiss	SOSA
SC-Kassetten	192	48	128	32
4SE-Kassetten	288	24	192	16
5SE-Kassetten*	360	30	240	20
SC12-Kassetten	576	48	384	32
Kabel auf Pigtail	Spleiss	SOSA	Spleiss	SOSA
SC-Kassetten	192	48	128	32
SC12-Kassetten	576	48	384	32

\* Standard



Bedarfsorientierter Ausbau mit FIST-SOSA-Modulen



FIST-SF-KTU-Abfangung: sicher, zuverlässig und platzsparend

## ► FIST-GSS3 (19" / ETSI)



### FIST-GSS3 (19" / ETSI)

Spleiss-Baugruppenträger 19"/ETSI, 48 UMS, 3 HE

Bezeichnung	Variante	Zoll	Höheneinheit	Artikel-Nummer
FIST-GSS3-I-1	Kabel auf Pigtail	19" / ETSI	3HE	CK4381-000
FIST-GSS3-I-3	Kabel auf Kabel	19" / ETSI	3HE	CS1523-000

## ► FIST-GSS3 (15")



### FIST-GSS3 (15")

Spleiss-Baugruppenträger 15", 32 UMS, 3 HE

Bezeichnung	Variante	Zoll	Höheneinheit	Artikel-Nummer
FIST-GSS3-Q-A-72	Kabel auf Pigtail	15"	3HE	CY8431-000
FIST-GSS3-Q-C	Kabel auf Kabel	15"	3HE	CY3003-000