



C-RAIL-WALL-PLATE Wandhalteklammer für Hook A

C-RAIL-WALL-PLATE ist ein Paar aus rostfreiem Stahl, speziell designed für die Befestigung von C-RAIL-HOOK-A auf Wänden.

Es wird verwendet, wenn das Netzwerk sein Ende an Kundenhäusern findet.

Die zwei Teile des Produktes können ineinander geschoben werden um den relevanten Teil des Hook zu befestigen.

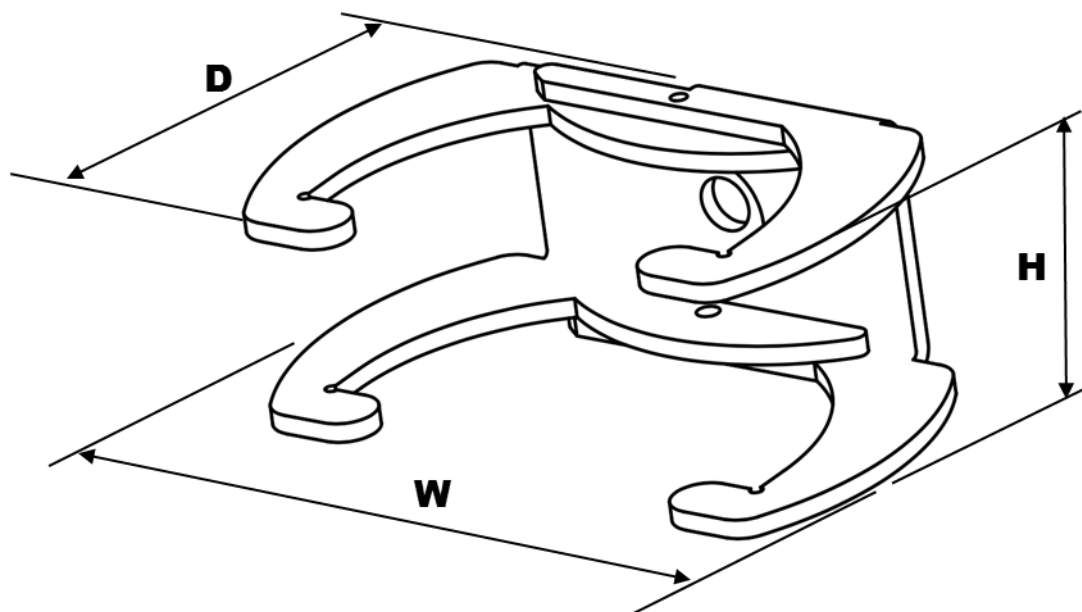
Für die Installation an einer Wand wird eine standard Schraubnagel-Dübel Kombination benötigt. Der Schraubenschaftdurchmesser muss 8 mm betragen. Die Schraubenlänge muss gewissenhaft auf die Konstruktion der Wand angepasst und die Isolation- falls

vorhanden- berücksichtigt werden. Das 3 mm dicke rostfreie Material liefert die nötige Stärke der Konstruktion, während die relativ große Oberfläche (12 cm²) die Installation sogar für stark isolierte Wände sicher macht.

Die Installation erfolgt in 3 simplen Schritten:

- Bohren Sie ein Loch in die Wand und fixieren Sie den ersten Teil des Produktes mit der Schraube.
- Schieben Sie den zweiten Teil halb in den fixierten Teil.
- Stecken Sie den Hook in den Rahmen, schieben Sie beide Teile ganz zusammen und fixieren Sie die Konstruktion mit der zusätzlichen 2mm Schraube.

PRODUKTDDETAILS



Produktinformation

Nettogewicht	570 gr / Stk.
Material	Rostfreier Stahl

Maße

W: 100 mm

D: 62 mm

H: 41 mm

Bestellinformation

Artikelnummer	C-RAIL-WALL-PLATE
Verpackungseinheit	1 Stk.
Mindestbestellmenge	50 Stk.