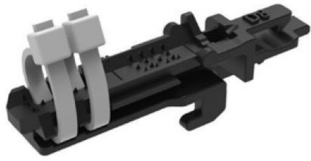


# NVX-CR-TI-SM-NN

---



NOVUX™ Kabelkonfektionierungseinheit (CTU) für Rundkabel bis 8 mm Durchmesser, mit Aramid-Sehnsüchten, einlagig

## Produktklassifizierung

<b>Regionale Verfügbarkeit</b>	Asien   EMEA   Lateinamerika   Nordamerika
<b>Produkttyp</b>	Kabelanschluss-Kit
<b>Produktmarke</b>	NOVUX™
<b>Produktserien</b>	CSC

## Allgemeine Spezifikationen

<b>Anwendung</b>	Zur Verwendung mit CSC Fiber-Verschlüssen
<b>Farbe</b>	Schwarz

## Einhaltung gesetzlicher Vorschriften/Zertifizierungen

<b>Agentur</b>	<b>Klassifikation</b>
CHINA-ROHS	Unterschreitung des maximalen Konzentrationswerts Konform gemäß
REACH-SVHC	SVHC-Revision am <a href="http://www.commscope.com/ProductCompliance">www.commscope.com/ProductCompliance</a>
ROHS	Gefällig

