

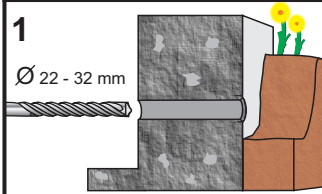
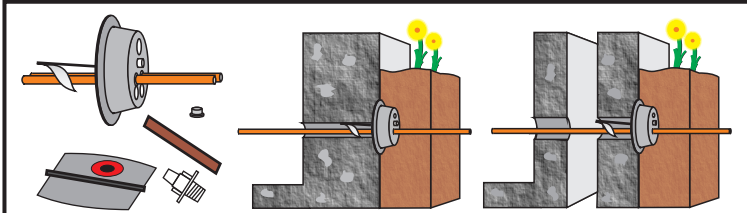
MD1-FttH +90° entry 2 x 7mm

art.nr. 80217.2

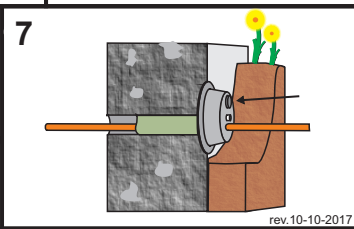
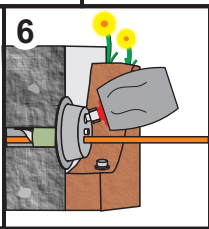
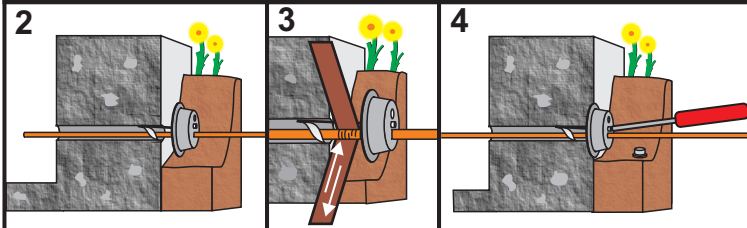
FILO form

connect ▶ seal ▶ protect ▶

www.filoform.com



Bei porösem oder brüchigem Mauermaterial können Ausbrüche entstehen. Bei kleinflächigen Ausbrüchen bzw. wenn diese durch die MD1 Kappe abgedeckt werden, ist keine Nachbearbeitung erforderlich, da die Abdichtung durch das austretende Expansionsharz erfolgt. Wenn die Bohrung großflächig ausbricht, so dass diese nicht durch die MD1 Kappe abgedeckt wird, ist der Verputz ordnungsgemäß wieder herzustellen und der Anstrich gemäß DIN 18195 zu ergänzen. Bohrkanal und Untergründe müssen sauber, fest, staub- und fettfrei sein.



rev.10-10-2017

