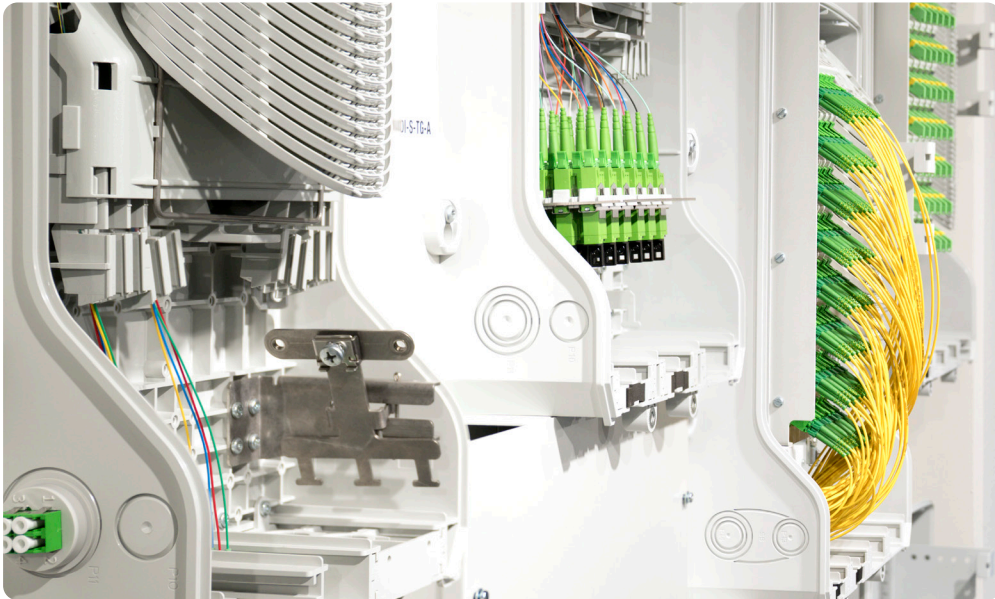


## Montagetraining Netzebene 4



**Dauer:**  
2 Tag  
08:00 - 16:30 Uhr

**Preis:**  
920,00€  
(exkl. MwSt.)

**NÄCHSTE SCHULUNG**



### Kursinformationen

Das Montagetraining Netzebene 4 vermittelt praxisorientiertes Fachwissen für die Glasfaserverkabelung im Gebäude beim Endkunden. Inhalte sind ein kompakter Überblick über die Glasfasergrundlagen, eine praxisnahe Installation in der NE4 mit und ohne den Einsatz von Spleißtechnik mit theoretischer Erklärung und praktischer Anwendung.

Ergänzend werden grundlegende und weiterführende Messtechniken zur Abnahme und Qualitätssicherung von Glasfaserinstallationen behandelt. Ziel ist die Qualifizierung wettbewerbsfähiger, technisch versierter Monteure für den professionellen Einsatz im Glasfaserausbau nicht nur für geschultes Fachpersonal, sondern auch für Quereinsteiger ohne große Vorkenntnisse.

### Ihr Nutzen

- Kompakter Überblick über Glasfasergrundlagen
- praktischer Aufbau eines Montageplatzes NE4 (GF-AP -> GF-EV -> GF-TA) inkl. Abschlussmessung
- Einsatz von Spleiß- und Messgerät

### Was wird benötigt

- Spleißgerät
  - Messgerät
- (Leihgeräte auf Anfrage)

### Ihre Voraussetzungen

- Bestehende Grundkenntnisse LWL, Steckertypen und Technologien sind von Vorteil, werden bedarfsgerecht im Kurs vermittelt.
- Sprachniveau Level B2 erforderlich (gute Deutschkenntnisse im Lesen, Verstehen und Sprechen)

### Weiterführende Kurse

Je nach Bedürfnis lassen sich unsere Kurse wie Module individuell zusammenfügen.

### Zielgruppe

Alle, die NE4-Ausbau in Deutschland weiterbringen möchten.

### Lerninhalt

- Sicherer und richtiger Umgang mit den benötigten Netzkomponenten und Werkzeugen
- Anwendung des Spleißgerätes
- Einführung in die LWL-Messtechnik, die relevanten Messverfahren und das notwendige Fachwissen

### Im Kurspreis inbegriffen

- Kurs-Zertifikat
- Getränke und Verpflegung
- Gemütliches Abendessen zum fachsimpeln
- Abgabe Kursdokumentation elektronisch

### Kursort

Netcom-Tec GmbH  
Daimlerstr. 10  
DE - 73105 Dürnau

**In Zusammenarbeit mit:**

